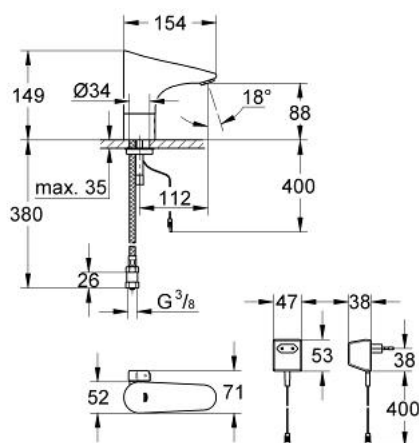


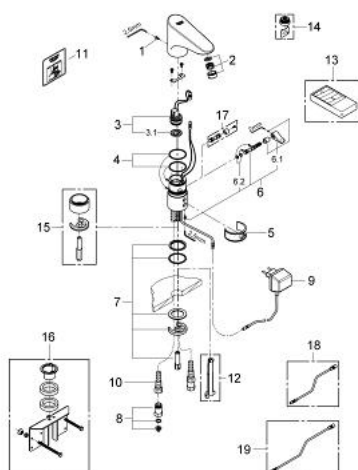
36 015 000 EUROPLUS E INFRAROT-ELEKTRONIK FÜR WASCHTISCH 1/2" MIT MISCHUNG



PRODUKTBESCHREIBUNG

- Colour: chrom
- mit Steckertrafo 230V, 50 Hz, 3,2VA
- Einlochmontage
- Schnell-Montage-System
- Sicherheitsabschaltung nach 60 sec.
- einstellbar von 2 - 420 sec
- aktivierbare Funktionalitäten mit Fernbedienung 36 206:
- automatische Spülung 1 oder 3 Tage nach letzter Auslösung
- Dauerlaufmodus zur thermischen Desinfektion: 3,5 Min. oder 11 Min.
- Mischeinrichtung mit Heißwassersperre
- verstellbar
- Durchflussbegrenzer 6 l/min
- flexible Anschlussschläuche
- Rückflussverhinderer
- Schmutzfangsiebe
- CE-Zeichen
- Schutzart Armatur IP 59K
- Schutzart Steckertrafo IP 44
- Armaturengruppe I nach DIN 4109
- GROHE Water Saving - weniger Wasser, perfekter Wasserfluss
- GROHE Long-Life Oberfläche

36 015 000 EUROPLUS E INFRAROT-ELEKTRONIK FÜR WASCHTISCH 1/2" MIT MISCHUNG



ERSATZTEILE, Juni 2008 – now

- 1: Schrauben (Order-nr. 4283100M)
- 2: Mousseur (Order-nr. 42832000)
- 3: Magnetventil (Order-nr. 43066000)
- 3.1: Schmutzfangsieb (Order-nr. 42798000)
- 4: O-Ring (Order-nr. 4283600M)
- 5: Reinigungsclip (Order-nr. 42837000)
- 6: Mischwelle mit Hebel (Order-nr. 42839000)
- 6.1: Mischhebel (Order-nr. 42838000)
- 6.2: O-Ring (Order-nr. 4284000M)
- 7: Befestigungssatz (Order-nr. 42841000)
- 8: Rückflussverhinderer (Order-nr. 43431000)
- 9: Steckertrafo (Order-nr. 43016000)
- 10: Anschlußschlauch, 470 (Order-nr. 45484000)
- 11: Sticker mit Piktogramm (Order-nr. 4217700M)
- 12: Demontageschlüssel (Order-nr. 19132000)*
- 13: Infrarot-Fernbedienung (Order-nr. 36206000)*
- 14: Mousseur (Order-nr. 36133000)*
- 15: Standsockel (Order-nr. 36210000)*
- 16: Verdrehsicherung (Order-nr. 42919000)*
- 17: Verdeckte Mischeinrichtung (Order-nr. 36209000)*
- 18: Verlängerungskabel (Order-nr. 36221000)*
- 19: Verlängerungskabel (Order-nr. 36222000)*

* Optional accessories