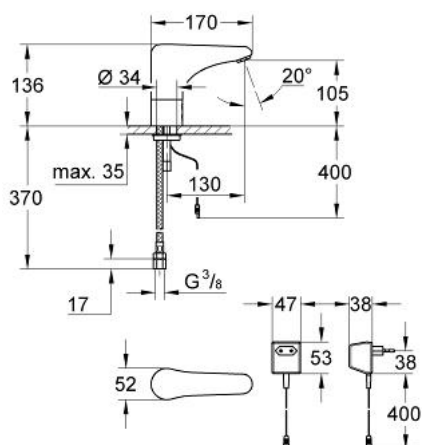


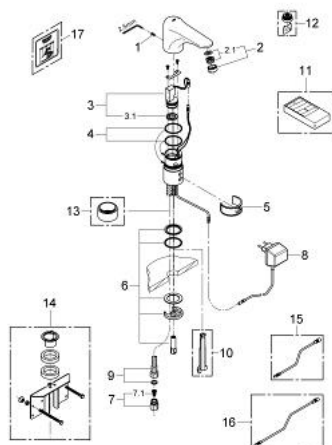
36 018 000 TECTRON INFRAROT-ELEKTRONIK FÜR WASCHTISCH 1/2" OHNE MISCHUNG



PRODUKTBESCHREIBUNG

- Colour: chrom
- mit Steckertrafo 230V, 50 Hz, 3,2VA
- Einlochmontage
- Schnell-Montage-System
- Sicherheitsabschaltung nach 60 sec.
- aktivierbare Funktionalitäten mit Fernbedienung 36 206:
- automatische Spülung 1 oder 3 Tage nach letzter Auslösung
- Dauerlaufmodus zur thermischen Desinfektion: 3,5 Min. oder 11 Min.
- Durchflussbegrenzer 6 l/min
- flexibler Anschlussschlauch
- Rückflussverhinderer
- Schmutzfangsieb
- CE-Zeichen
- Armaturengruppe I nach DIN 4109
- GROHE Long-Life Oberfläche

36 018 000 TECTRON INFRAROT-ELEKTRONIK FÜR WASCHTISCH 1/2" OHNE MISCHUNG



ERSATZTEILE, Oktober 2006 – now

- 1: Schrauben (Order-nr. 4283100M)
- 2: Mousseur (Order-nr. 42832000)
- 2.1: Siebeinsatz (Order-nr. 42833000)
- 3: Magnetventil (Order-nr. 43066000)
- 3.1: Schmutzfangsieb (Order-nr. 42798000)
- 4: O-Ring (Order-nr. 4283600M)
- 5: Reinigungsclip (Order-nr. 42837000)
- 6: Befestigungssatz (Order-nr. 42841000)
- 7: Schmutzfangsieb (Order-nr. 43293000)
- 7.1: Schmutzfangsieb (Order-nr. 4329100M)
- 8: Steckertrafo (Order-nr. 43016000)
- 9: Anschlußschlauch, 470 (Order-nr. 45484000)
- 10: Demontageschlüssel (Order-nr. 19132000)*
- 11: Infrarot-Fernbedienung (Order-nr. 36206000)*
- 12: Mousseur (Order-nr. 36133000)*
- 13: Standsockel (Order-nr. 36210000)*
- 14: Verdrehsicherung (Order-nr. 42919000)*
- 15: Verlängerungskabel (Order-nr. 36221000)*
- 16: Verlängerungskabel (Order-nr. 36222000)*
- 17: Sticker mit Piktogramm (Order-nr. 4217700M)*

* Optional accessories