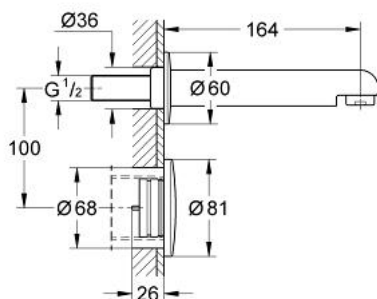


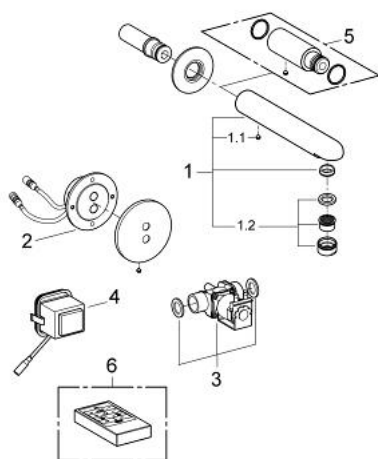
36 042 SD0 EUROPLUS E INFRAROT-ELEKTRONIK FÜR WASCHTISCH-WANDARMATUR



PRODUKTBESCHREIBUNG

- Colour: edelstahl
- Fertigmontageset für
- Rapid SL 38 748 001
- IR-Elektronik mit Detektion im Handwaschbereich
- Trafo 230 V AC/12 V DC
- Edelstahl-Rosetten
- Edelstahl-Auslauf 170 mm
- Sicherheitsabschaltung automatisch nach 60 sec. (Werkseinstellung)
- aktivierbare Funktionalitäten mit Fernbedienung 36 206:
- automatische Spülung nach 1 oder 3 Tagen für 1 bis 10 Minuten (nutzungsabhängig oder nutzungsunabhängig)
- Dauerlaufmodus zur thermischen Desinfektion: 3,5 Min. oder 11 Min.
- Laminarstrahlregler 9 l/min
- Reinigungsmodus für 3 Minuten über Sensor aktivierbar (abschaltbar über Fernbedienung 36 206)
- GROHE Water Saving - weniger Wasser, perfekter Wasserfluss
- CE-Zeichen

36 042 SD0 EUROPLUS E INFRAROT-ELEKTRONIK FÜR WASCHTISCH-WANDARMATUR



ERSATZTEILE, Dezember 2006 – now

1: Auslauf (Order-nr. 42121SD0)

1.1: Schraube (Order-nr. 43094000)

1.2: Strahlregler (Order-nr. 13960000)

2: Electronic (Order-nr. 42332000)

3: Magnetventil (Order-nr. 43828000)

4: Steck-Transformator (Order-nr. 42278000)

5: Infrarot-Fernbedienung (Order-nr. 36206000)*

* Optional accessories