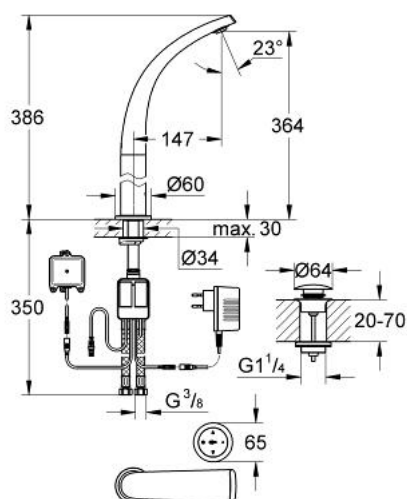


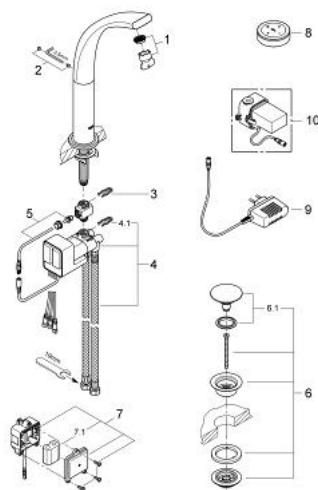
36 083 LS0 VERIS DIGITALE WASCHTISCHBATTERIE



PRODUKTBESCHREIBUNG

- Colour: moon white
- für freistehende Waschsüsseln
- Einlochmontage
- sensual touch Bedienpaneel (kabellos)
- mit Long-Life 3V Lithium Batterie CR-2032
- Funktionseinheit
- Steckernetzteil 230 V AC / 6 V DC
- integrierte Notstrom-Batterie
- 6V Lithium-Batterie, Typ CR-P2
- integrierter Mousseur
- Push-open Ablaufgarnitur 1 1/4"
- flexible Anschlussschläuche
- Durchflussbegrenzer 6 l/min
- programmierbare, automatische Sicherheitsabschaltung (mit Standardvoreinstellung)
- CE-Zeichen
- Schutzart:
- Armatur IP 66
- Steckernetzteil IP 40
- Batterieeinheit IP 66
- Bedienpaneel IP 57

36 083 LS0 VERIS DIGITALE WASCHTISCHBATTERIE



ERSATZTEILE, Mai 2008 – now

- 1: Mousseur (Order-nr. 48009000)
- 2: Befestigungssatz (Order-nr. 48003000)
- 3: Befestigungsklammer (Order-nr. 6554100M)
- 4: Mischereinheit (Order-nr. 45990000)
- 4.1: Befestigungsklammer (Order-nr. 6554100M)
- 5: Temperaturfühler (Order-nr. 42349000)
- 6: Ablaufgarnitur mit Druckstopfen (Order-nr. 65807LS0)
- 6.1: Einstecknippel (Order-nr. 45986LS0)
- 7: Batteriekasten mit Batterie (Order-nr. 42741000)
- 7.1: Akku (Order-nr. 42886000)
- 8: Bedienpaneel (Order-nr. 65724LS0)
- 9: Steckernetzteil 230 V (Order-nr. 65790000)
- 10: Wandnetzteil 110-240 V (Order-nr. 36078000)*

* Optional accessories