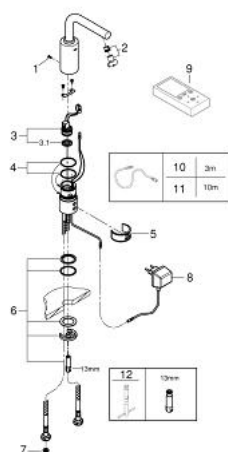


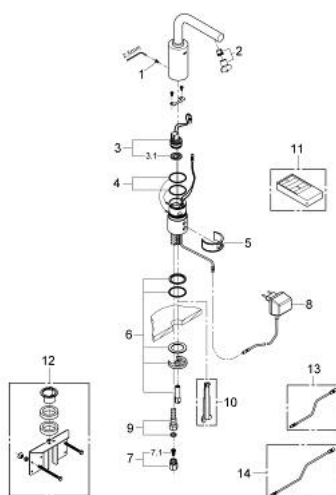
36 089 000 ESSENCE E INFRAROT-ELEKTRONIK FÜR WASCHTISCH 1/2" OHNE MISCHUNG



ERSATZTEILE, Juni 2016 – now

- 1: Schrauben (Order-nr. 4283100M)
 - 2: Mousseur (Order-nr. 13943000)
 - 3: Magnetventil (Order-nr. 43066000)
 - 3.1: Schmutzfangsieb (Order-nr. 42798000)
 - 4: O-Ring (Order-nr. 4283600M)
 - 5: Reinigungsclip (Order-nr. 42837000)
 - 6: Befestigungssatz (Order-nr. 42841000)
 - 7: Filter (Order-nr. 4241300M)
 - 8: Steckertrafo (Order-nr. 43016000)
 - 9: Fernbedienung für alle GROHE Infrarot-Armaturen (Order-nr. 36407000)*
 - 10: Verlängerungskabel (Order-nr. 36221000)*
 - 11: Verlängerungskabel (Order-nr. 36222000)*
 - 12: Montageschlüssel (Order-nr. 19017000)*
- * Optional accessories

36 089 000 ESSENCE E INFRAROT-ELEKTRONIK FÜR WASCHTISCH 1/2" OHNE MISCHUNG



ERSATZTEILE, Februar 2009 – Juni 2016

- 1: Schrauben (Order-nr. 4283100M)
 - 2: Mousseur (Order-nr. 13943000)
 - 3: Magnetventil (Order-nr. 43066000)
 - 3.1: Schmutzfangsieb (Order-nr. 42798000)
 - 4: O-Ring (Order-nr. 4283600M)
 - 5: Reinigungsclip (Order-nr. 42837000)
 - 6: Befestigungssatz (Order-nr. 42841000)
 - 7: Schmutzfangsieb (Order-nr. 43293000)
 - 7.1: Schmutzfangsieb (Order-nr. 4329100M)
 - 8: Steckertrafo (Order-nr. 43016000)
 - 9: Anschlußschlauch, 470 (Order-nr. 45484000)
 - 10: Demontageschlüssel (Order-nr. 19132000)*
 - 11: Infrarot-Fernbedienung (Order-nr. 36206000)*
 - 12: Verdrehsicherung (Order-nr. 42919000)*
 - 13: Verlängerungskabel (Order-nr. 36221000)*
 - 14: Verlängerungskabel (Order-nr. 36222000)*
- * Optional accessories