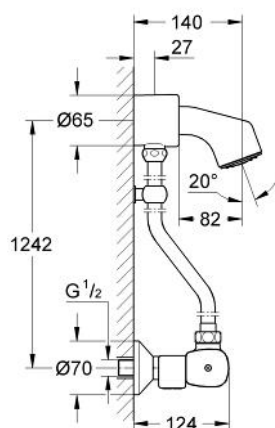


36 170 000 **PULSOACTRON INFRAROT-ELEKTRONIK FÜR BRAUSE 1/2"**

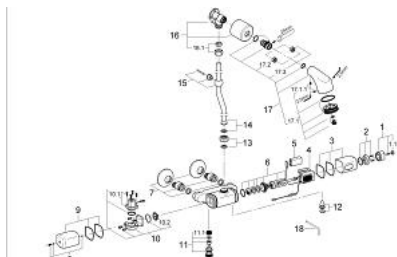


PRODUKTBESCHREIBUNG

- Colour: chrom
- mit Mischung
- Batterie-Stromversorgung 9 V
- CE-Zeichen
- Wandmontage
- Batterie-Kontrollleuchte
- Magnetventil
- Rückflussverhinderer
- Schmutzfangsiebe
- 2 Vorabsperungen
- Temperaturbegrenzer
- ab 1,7 bar Fließdruck einsetzbar
- S-Anschlüsse
- integrierte 9 V-Blockbatterie
- komplett mit Aufputz-Brauserohr 1160 mm
- Rohrschelle und Kopfbrause
- Schutzart IP 65
- GROHE Long-Life Oberfläche



36 170 000 PULSOACTRON INFRAROT-ELEKTRONIK FÜR BRAUSE 1/2"



ERSATZTEILE, Februar 2004 – now

- 1: Temperaturwählknopf (Order-nr. 42999000)
- 1.1: Abdeckkappe (Order-nr. 43400000)
- 2: Rosette (Order-nr. 42998000)
- 3: Kappe (Order-nr. 42997000)
- 4: Electronic (Order-nr. 42996000)
- 5: Batterie (Order-nr. 43823000)
- 6: Kartusche (Order-nr. 42995000)
- 7: S-Anschluss (Order-nr. 42994000)
- 8: Schraube (Order-nr. 42993000)
- 9: Kappe (Order-nr. 42992000)
- 10: Magnetventil (Order-nr. 42991000)
- 10.1: Magnetventil Oberteil (Order-nr. 43695000)
- 10.2: Membrane (Order-nr. 43795000)
- 11: Rückflussverhinderer (Order-nr. 42990000)
- 11.1: Schmutzfangsieb (Order-nr. 4329600M)
- 12: Vorabspernung (Order-nr. 42989000)
- 13: Mutter (Order-nr. 43312000)
- 14: Brauserohr (Order-nr. 42986000)
- 15: Rohrschelle (Order-nr. 36129000)
- 16: Wandanschluss (Order-nr. 43300000)
- 16.1: Mutter (Order-nr. 43299000)
- 18: Sportkopfbrause, 1/2" (Order-nr. 28949000)
- 18.1: Brauseboden (Order-nr. 43697000)
- 18.1.1: Gewindestift (Order-nr. 4369900M)
- 18.2: Mousseur (Order-nr. 4211400M)
- 18.3: Mousseur (Order-nr. 4211500M)
- 18: 3-Kant-Imbus (Order-nr. 43784000)