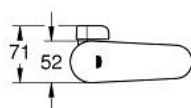
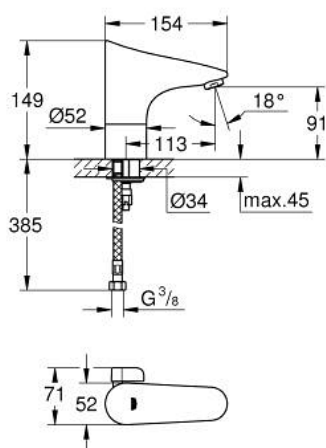
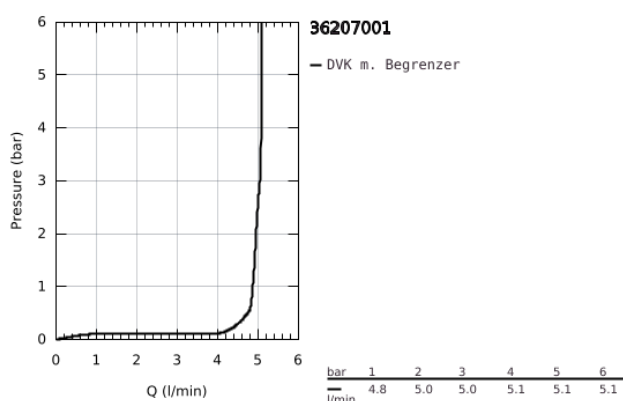


36 207 001 EUROPLUS E INFRAROT-ELEKTRONIK FÜR WASCHTISCH 1/2" MIT MISCHUNG UND VARIABEL EINSTELLBAREM TEMPERATURBEGRENZER



PRODUKTBESCHREIBUNG

- Colour: chrom
- mit Infrarot-Sensor für bidirektionale Kommunikation
- 6V Lithium-Batterie, Typ CR-P2
- Batterielebensdauer ca. 7 Jahre (bei 150 Betätigungen pro Tag)
- GROHE Long-Life Oberfläche
- GROHE Water Saving - weniger Wasser, perfekter Wasserfluss
- maximum flow rate (at 3 bar): 5 l/min
- flexible Anschlussschläuche
- Rückflussverhinderer
- Schmutzfangsiebe
- Magnetventil
- Schnell-Montage-System
- mehrstufige Batteriezustandsanzeige
- 7 voreingestellte Programme:
- automatische Spülung
- thermische Desinfektion
- Reinigungsmodus
- zusätzliche Funktionen und Einstellungen mit Fernbedienung 36 407
- CE-Zeichen
- Armaturengruppe I nach DIN 4109
- Schutzart Armatur IP 59K



36 207 001 EUROPLUS E INFRAROT-ELEKTRONIK FÜR WASCHTISCH 1/2" MIT MISCHUNG UND VARIABLE EINSTELLBAREM TEMPERATURBEGRENZER



ERSATZTEILE, Juni 2016 – now

- 1: Schrauben (Order-nr. 4283100M)
- 2: Mousseur (Order-nr. 48159000)
- 3: Batterie (Order-nr. 42886000)
- 4: Magnetventil (Order-nr. 42229000)
- 4.1: Schmutzfangsieb (Order-nr. 42798000)
- 5: O-Ring (Order-nr. 4283600M)
- 6: Mischwelle mit Hebel (Order-nr. 42839000)
- 6.1: Mischhebel (Order-nr. 42838000)
- 6.2: O-Ring (Order-nr. 4284000M)
- 7: Befestigungssatz (Order-nr. 42841000)
- 8: Filter (Order-nr. 4241300M)
- 9: Fernbetätigung (Order-nr. 36407001)*
- 10: Verdeckte Mischeinrichtung (Order-nr. 36209000)*
- 11: Mousseur (Order-nr. 36133000)*
- 12: Standsockel (Order-nr. 36210000)*
- 13: Montageschlüssel (Order-nr. 19017000)*

* Optional accessories