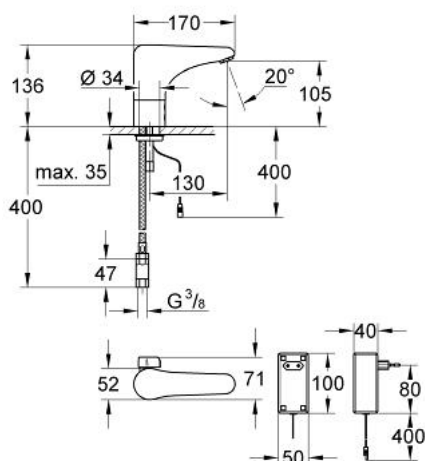


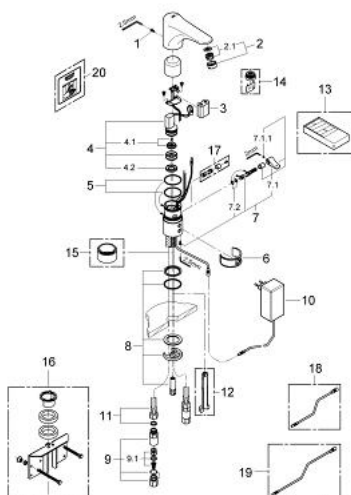
36 218 000 TECTRON INFRAROT-ELEKTRONIK FÜR WASCHTISCH 1/2" MIT MISCHUNG



PRODUKTBESCHREIBUNG

- Colour: chrom
- Netzteil-Stromversorgung
- CE-Zeichen
- Einlochmontage
- Sicherheitsabschaltung
- Durchflussbegrenzer 6 l/min
- Mischeinrichtung mit Heißwassersperre
- 2 flexible Anschlussschläuche
- Schmutzfangsieb
- Rückflussverhinderer
- Netzteil für Steckdosenanschluss
- Schutzart Armatur IP 59K
- im Gehäuse integriertes Magnetventil
- Armaturengruppe I nach DIN 4109
- GROHE Long-Life Oberfläche

36 218 000 TECTRON INFRAROT-ELEKTRONIK FÜR WASCHTISCH 1/2" MIT MISCHUNG



ERSATZTEILE, Jänner 1999 – now

- 1: Schrauben (Order-nr. 4283100M)
- 2: Mousseur (Order-nr. 42832000)
- 2.1: Siebeinsatz (Order-nr. 42833000)
- 3: Batterie (Order-nr. 42886000)
- 4: Magnetventil (Order-nr. 42892000)
- 4.1: Membrane (Order-nr. 42835000)
- 4.2: Schmutzfangsieb (Order-nr. 42798000)
- 5: O-Ring (Order-nr. 4283600M)
- 6: Reinigungsclip (Order-nr. 42837000)
- 7: Mischwelle mit Hebel (Order-nr. 42839000)
- 7.1: Mischhebel (Order-nr. 42838000)
- 7.2: O-Ring (Order-nr. 4284000M)
- 8: Befestigungssatz (Order-nr. 42841000)
- 9: Rückflussverhinderer (Order-nr. 43431000)
- 9.1: Rückflussverhinderer (Order-nr. 42842000)
- 10: Steckernetzteil f. 36232/36233 (Order-nr. 36220000)
- 11: Anschlußschlauch, 470 (Order-nr. 45484000)
- 12: Demontageschlüssel (Order-nr. 19132000)*
- 13: Infrarot-Fernbedienung (Order-nr. 36206000)*
- 14: Mousseur (Order-nr. 36133000)*
- 15: Standsockel (Order-nr. 36210000)*
- 16: Verdrehsicherung (Order-nr. 42919000)*
- 17: Verdeckte Mischeinrichtung (Order-nr. 36209000)*
- 18: Verlängerungskabel (Order-nr. 36221000)*
- 19: Verlängerungskabel (Order-nr. 36222000)*
- 20: Sticker mit Piktogramm (Order-nr. 4217700M)*

* Optional accessories