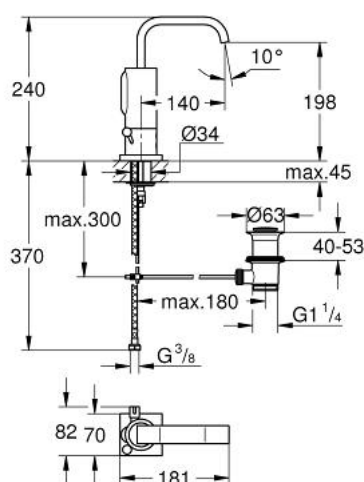


36 234 000 **ALLURE E INFRAROT-ELEKTRONIK FÜR WASCHTISCH 1/2"** **MIT MISCHUNG UND VARIABEL EINSTELLBAREM TEMPERATURBEGRENZER** **MIT ZUGSTANGEN-ABLAUGARNITUR 1 1/4"**

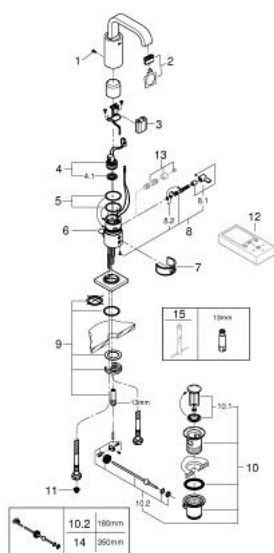


PRODUKTBESCHREIBUNG

- Colour: chrom
- Einlochmontage
- 6V Lithium-Batterie, Typ CR-P2
- GROHE Long-Life Oberfläche
- GROHE Water Saving 6,0 l/min. Durchflussbegrenzer
- U-Auslauf
- integrierter Mousseur
- im Gehäuse integriertes Magnetventil
- Zugstangen-Abflussgarnitur 1 1/4"
- flexible Anschlussschläuche
- Schmutzfangsiebe
- Schnell-Montage-System
- mehrstufige Batteriezustandsanzeige
- Sicherheitsabschaltung automatisch nach 60 sec. (Werkseinstellung)
- zusätzliche Funktionen und Einstellungen mit Fernbedienung 36 407
- automatische Spülung 1 oder 3 Tage nach letzter Auslösung
- Dauerlaufmodus zur thermischen Desinfektion: 3,5 Min. oder 11 Min.
- CE-Zeichen
- Armaturengruppe I nach DIN 4109
- Schutzart Armatur IP 59K



**36 234 000 ALLURE E INFRAROT-ELEKTRONIK FÜR WASCHTISCH 1/2"
MIT MISCHUNG UND VARIABEL EINSTELLBAREM TEMPERATURBEGRENZER
MIT ZUGSTANGEN-ABLAUGGARNITUR 1 1/4"**



ERSATZTEILE, Juni 2016 – now

- 1: Schrauben (Order-nr. 4283100M)
- 2: Mousseur (Order-nr. 13220000)
- 3: Akku (Order-nr. 42886000)
- 4: Magnetventil (Order-nr. 42229000)
- 4.1: Schmutzfangsieb (Order-nr. 42798000)
- 5: O-Ring (Order-nr. 4283600M)
- 6: Zugstange (Order-nr. 42707000)
- 7: Reinigungsclip (Order-nr. 42837000)
- 8: Mischwelle mit Hebel (Order-nr. 42363000)
- 8.1: Mischhebel (Order-nr. 42364000)
- 8.2: O-Ring (Order-nr. 4284000M)
- 9: Befestigungssatz (Order-nr. 42841000)
- 10: Ablaufgarnitur 1 1/4" (Order-nr. 28910000)
- 10.1: Stopfen (Order-nr. 07182000)
- 10.2: Exzenterstange (Order-nr. 07052000)
- 11: Filter (Order-nr. 4241300M)
- 12: Fernbedienung für alle GROHE Infrarot-Armaturen (Order-nr. 36407000)*
- 13: Verdeckte Mischeinrichtung (Order-nr. 36209000)*
- 14: Exzenterstange (Order-nr. 07341000)*
- 15: Montageschlüssel (Order-nr. 19017000)*

* Optional accessories