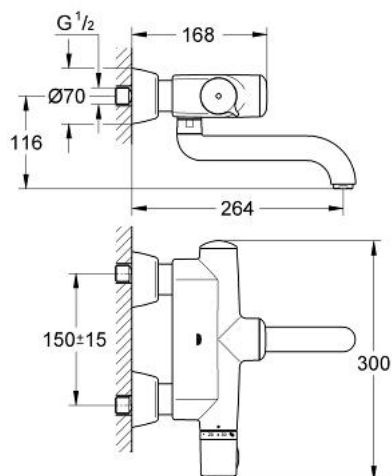


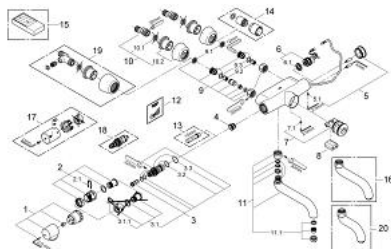
## 36 239 000 EUROPLUS E INFRAROT-ELEKTRONIK FÜR WASCHTISCH MIT THERMOSTAT 1/2"



### PRODUKTBESCHREIBUNG

- Colour: chrom
- Wandmontage
- IR-Elektronik mit Start- Detektion im Nahbereich
- Stop über Körper-Detektion
- 6V Lithium-Batterie, Typ CR-P2
- mehrstufige Batteriezustandsanzeige
- Sicherheitsabschaltung automatisch nach 60 sec. (Werkseinstellung)
- GROHE CoolTouch Ganzmetallgehäuse
- Temperaturwählgriff mit Sicherheitssperre zwischen 35°C und 45°C
- Dauerlaufmodus zur thermischen Desinfektion: 3,5 Min. oder 11 Min.
- aktivierbare Funktionalitäten mit Fernbedienung 36 206:
- automatische Spülung 1 oder 3 Tage nach letzter Auslösung
- Dehnstoff-Thermoelement mit nicht steigender Spindel
- Rückflussverhinderer
- Schmutzfangsiebe
- schwenkbarer Gussauslauf
- Schwenkbereichsbegrenzer 130°, arretierbar
- 192 mm
- Laminarstrahlregler 9 l/min
- S-Anschlüsse
- verdeckte Anschlussverschraubung
- Schutzart IP 69K
- Armaturengruppe I nach DIN 4109
- CE-Zeichen
- GROHE Water Saving - weniger Wasser, perfekter Wasserfluss
- GROHE Long-Life Oberfläche

## 36 239 000 EUROPLUS E INFRAROT-ELEKTRONIK FÜR WASCHTISCH MIT THERMOSTAT 1/2"



### ERSATZTEILE, Juni 2008 – now

- 1: Temperaturwählgriff (Order-nr. 47409000)
- 2: Anschlagraing (Order-nr. 47641000)
- 2.1: Befestigungsklammer (Order-nr. 0574400M)
- 3: Thermoelement 1/2" (Order-nr. 47217000)
- 3.1: Anschlagraing und Reguliermutter (Order-nr. 47300000)
- 3.1.1: Befestigungsklammer (Order-nr. 0574400M)
- 3.2: O-Ring Ø21 x Ø2 (Order-nr. 0599900M)
- 3.3: O-Ring Ø24 x Ø2 (Order-nr. 0119600M)
- 4: Sitz (Order-nr. 01460000)
- 5: Kappe (Order-nr. 43384000)
- 5.1: Schraube (Order-nr. 4346200M)
- 6: Magnetventil (Order-nr. 42323000)
- 6.1: Schmutzfangsieb (Order-nr. 42798000)
- 7: Kartusche (Order-nr. 42130000)
- 7.1: Schraube (Order-nr. 4346200M)
- 8: Akku (Order-nr. 42886000)
- 9: Anschlussverschraubung (Order-nr. 47643000)
- 9.1: Schmutzfangsieb (Order-nr. 0726400M)
- 9.2: Rückflussverhinderer (Order-nr. 08565000)
- 9.3: O-Ring Ø17 x Ø2 (Order-nr. 0305500M)
- 10: S-Anschluss (Order-nr. 12058000)
- 10.1: Dichtung (Order-nr. 0138600M)
- 10.2: Rosette (Order-nr. 45545000)
- 11: Auslauf für Thermostat Europlus E (Order-nr. 42132000)
- 11.1: Strahlregler (Order-nr. 13960000)
- 12: Sticker mit Piktogramm (Order-nr. 4217800M)
- 13: Steckschlüssel (Order-nr. 19070000)\*
- 14: Verlängerungsset, 30 mm (Order-nr. 46238000)\*
- 15: Infrarot-Fernbedienung (Order-nr. 36206000)\*
- 16: Auslauf für Thermostat Europlus E (Order-nr. 42133000)\*
- 17: Temperatur-Metallgriff (Order-nr. 47763000)\*
- 18: Thermoelement für vertauschte Wasserwege (Order-nr. 47657000)\*
- 19: S-Anschluss, absperrbar (Order-nr. 12051000)\*
- 20: Auslauf für Thermostat Europlus E (Order-nr. 43957000)\*

\* Optional accessories