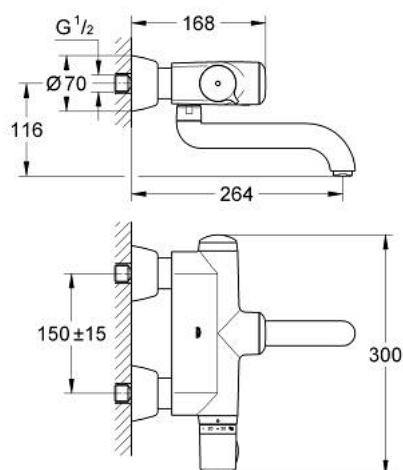


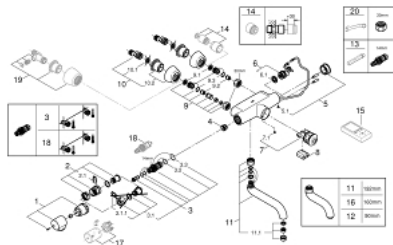
36 239 001 EUROPLUS E INFRAROT-ELEKTRONIK FÜR WASCHTISCH MIT THERMOSTAT 1/2"



PRODUKTBESCHREIBUNG

- Colour: chrom
- mit Infrarot-Sensor für bidirektionale Kommunikation
- Wandmontage
- 6V Lithium-Batterie, Typ CR-P2
- Batterielebensdauer ca. 7 Jahre (bei 150 Betätigungen pro Tag)
- 3 Erfassungsarten zur Aktivierung: Hand-Hand, Hand-Körper oder Körper-Körper
- Temperaturwählgriff mit Sicherheitssperre zwischen 35°C und 45°C
- GROHE Long-Life Oberfläche
- GROHE CoolTouch kein Verbrennen an heißen Oberflächen
- Laminarstrahlregler 9 l/min
- Rückflussverhinderer
- Schmutzfangsiebe
- schwenkbarer Gussauslauf
- 192 mm
- Ausladung 264 mm
- Schwenkbereichsbegrenzer 130°, arretierbar
- mit verdeckten S-Anschlüssen
- mehrstufige Batteriezustandsanzeige
- 7 voreingestellte Programme:
 - automatische Spülung
 - thermische Desinfektion
 - Reinigungsmodus
- zusätzliche Funktionen und Einstellungen mit Fernbedienung 36 407
- CE-Zeichen
- Armaturengruppe I nach DIN 4109
- Schutzart IP 69K

36 239 001 EUROPLUS E INFRAROT-ELEKTRONIK FÜR WASCHTISCH MIT THERMOSTAT 1/2"



ERSATZTEILE, September 2015 – now

- 1: Temperaturwählgriff (Order-nr. 47409000)
- 2: Anschlagring (Order-nr. 47641000)
- 2.1: Befestigungsklammer (Order-nr. 0574400M)
- 3: Thermoelement 1/2" (Order-nr. 47217000)
- 3.1: Anschlagring und Reguliermutter (Order-nr. 47300000)
- 3.1.1: Befestigungsklammer (Order-nr. 0574400M)
- 3.2: O-Ring Ø21 x Ø2 (Order-nr. 0599900M)
- 3.3: O-Ring Ø24 x Ø2 (Order-nr. 0119600M)
- 4: Sitz (Order-nr. 01460000)
- 5: Kappe (Order-nr. 43384000)
- 5.1: Schraube (Order-nr. 4346200M)
- 6: Magnetventil (Order-nr. 42323000)
- 6.1: Schmutzfangsieb (Order-nr. 42798000)
- 7: Kartusche (Order-nr. 42130000)
- 7.1: Schraube (Order-nr. 4346200M)
- 8: Akku (Order-nr. 42886000)
- 9: Anschlussverschraubung (Order-nr. 47643000)
- 9.1: Schmutzfangsieb (Order-nr. 0726400M)
- 9.2: Rückflussverhinderer (Order-nr. 08565000)
- 9.3: O-Ring Ø17 x Ø2 (Order-nr. 0305500M)
- 10: S-Anschluss (Order-nr. 12058000)
- 10.1: Dichtung (Order-nr. 0138600M)
- 10.2: Rosette (Order-nr. 45545000)
- 11: Auslauf für Thermostat Europlus E (Order-nr. 42132000)
- 11.1: Strahlregler (Order-nr. 13960000)
- 12: Auslauf für Thermostat Europlus E (Order-nr. 43957000)*
- 13: Steckschlüssel (Order-nr. 19070000)*
- 14: Verlängerungsset, 30 mm (Order-nr. 46238000)*
- 15: Fernbedienung für alle GROHE Infrarot-Armaturen (Order-nr. 36407000)*
- 16: Auslauf für Thermostat Europlus E (Order-nr. 42133000)*
- 17: Temperatur-Metallgriff (Order-nr. 47763000)*
- 18: Thermoelement für vertauschte Wasserwege (Order-nr. 47657000)*
- 19: S-Anschluss, absperrbar (Order-nr. 12051000)*
- 20: Spezialschlüssel (Order-nr. 19377000)*

* Optional accessories