

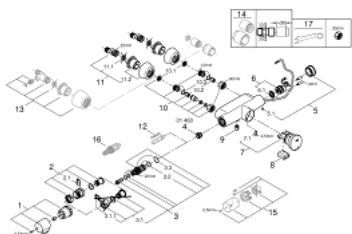
36 245 000 EURODISC SE SELBSTSCHLUSS-BRAUSE-THERMOSTAT 1/2"



PRODUKTBESCHREIBUNG

- Colour: chrom
- Wandmontage
- 6V Lithium-Batterie, Typ CR-P2
- GROHE Long-Life Oberfläche
- GROHE TurboStat Kompaktkartusche mit Dehnstoff-Thermoelement
- GROHE CoolTouch Ganzmetallgehäuse
- Temperaturwählgriff mit Sicherheitssperre zwischen 35°C und 45°C
- Rückflussverhinderer
- Schmutzfangsiebe
- Abgang unten 1/2"
- Start-Stop-Funktion
- Elektronische Laufzeitüberwachung
- Laufzeiteinstellung 2 sec. - 30 Min.
- automatische Spülung: 5 min nach 3 Tagen ohne Betätigung
- Dauerlaufmodus zur thermischen Desinfektion: 3,5 Min. oder 11 Min.
- CE-Zeichen
- Armaturengruppe I nach DIN 4109
- Schutzart IP 69K

36 245 000 EURODISC SE SELBSTSCHLUSS-BRAUSE-THERMOSTAT 1/2"



ERSATZTEILE, Juni 2008 – now

- 1: Temperaturwählgriff (Order-nr. 47409000)
- 2: Anschlagring (Order-nr. 47641000)
- 2.1: Befestigungsklammer (Order-nr. 0574400M)
- 3: Thermosteement 1/2" (Order-nr. 47217000)
- 3.1: Anschlagring und Reguliermutter (Order-nr. 47300000)
- 3.1.1: Befestigungsklammer (Order-nr. 0574400M)
- 3.2: O-Ring Ø21 x Ø2 (Order-nr. 0599900M)
- 3.3: O-Ring Ø24 x Ø2 (Order-nr. 0119600M)
- 4: Sitz (Order-nr. 01460000)
- 5: Kappe (Order-nr. 43384000)
- 5.1: Schraube (Order-nr. 4346200M)
- 6: Magnetventil (Order-nr. 42323000)
- 6.1: Schmutzfangsieb (Order-nr. 42798000)
- 7: Kartusche (Order-nr. 43497000)
- 7.1: Schraube (Order-nr. 4346200M)
- 8: Akku (Order-nr. 42886000)
- 9: Rückflussverhinderer (Order-nr. 08565000)
- 10: Anschlussverschraubung (Order-nr. 47643000)
- 10.1: Schmutzfangsieb (Order-nr. 0726400M)
- 10.2: Rückflussverhinderer (Order-nr. 08565000)
- 10.3: O-Ring Ø17 x Ø2 (Order-nr. 0305500M)
- 11: S-Anschluss (Order-nr. 12058000)
- 11.1: Dichtung (Order-nr. 0138600M)
- 11.2: Rosette (Order-nr. 45545000)
- 12: Steckschlüssel (Order-nr. 19070000)*
- 13: S-Anschluss, absperrbar (Order-nr. 12051000)*
- 14: Verlängerungsset, 30 mm (Order-nr. 46238000)*
- 15: Metall-Thermostatgriff (Order-nr. 47639000)*
- 15: Temperatur-Metallgriff (Order-nr. 47763000)*
- 16: Thermosteement für vertauschte Wasserwege (Order-nr. 47657000)*
- 17: Spezialschlüssel (Order-nr. 19377000)*

* Optional accessories