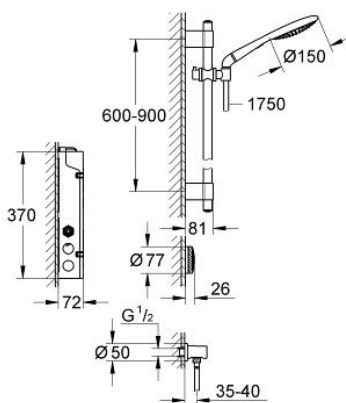


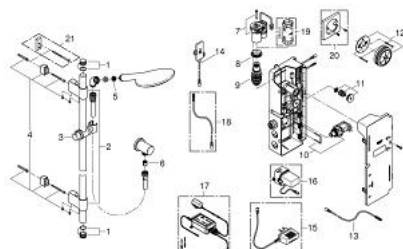
## 36 298 000 RAINSHOWER SOLO F-DIGITAL BRAUSEGARNITUR



## PRODUKTBESCHREIBUNG

- Colour: chrom
- inklusive digitaler Thermostat-Einheit
- Digitaler Controller - intuitive Bedieneinheit mit Mehrfachfunktion
- - Wireless - Technologie
- - Temperatur- und Mengenregulierung
- - Pausen-Funktion
- - Memory -Funktion
- - LED-Ring inkl. Warming-up Funktion visuelle Rückmeldung bei Erreichen der Zieltemperatur
- Digitale Thermostat-Einheit (UP-Einbaukörper)
- - Anschluss kalt und warm 1/2"
- - 1 Abgang 1/2"
- Rainshower Solo Brausegarnitur (27 273 001)
- Rainshower Wandanschlussbogen (27 057)
- Sender-/Empfängereinheit für Digitalen Controller und Digitale Thermostat-Einheit inkl. 3 m Kabellänge
- GROHE TurboStat elektronisch angesteuerte Kompaktkartusche
- Werkseinstellung bei Installation konfigurierbar:
- - automatische Sicherheitsabschaltung nach 20 min.
- GROHE SafeStop Sicherheitssperre bei 38°C
- GROHE Long-Life Oberfläche
- GROHE Water Saving - weniger Wasser, perfekter Wasserfluss
- erfordert:
- Wandnetzteil 36 078 000 oder Steckernetzteil 65 790 000

## 36 298 000 RAINSHOWER SOLO F-DIGITAL BRAUSEGARNITUR



### ERSATZTEILE, März 2015 – now

- 1: Abdeckkappe (Order-nr. 45922000)
- 2: Brausestangenhalter (Order-nr. 0666700M)
- 3: Gleitelement (Order-nr. 06765000)
- 4: Befestigungssatz (Order-nr. 45403000)
- 5: Sieb (Order-nr. 0700200M)
- 6: Rückflussverhinderer (Order-nr. 08565000)
- 7: Stellantrieb (Order-nr. 42337000)
- 8: Befestigungsring (Order-nr. 47765000)
- 9: Thermostat-Kompaktkartusche 3/4" (Order-nr. 47881000)
- 10: Magnetventil (Order-nr. 42340000)
- 11: Rückflussverhinderer (Order-nr. 47753000)
- 12: Digitale Fernbedienung für Wanne und Brause (Order-nr. 36309000)
- 13: Anschlusskabel (Order-nr. 47727000)
- 14: Sender-/Empfängereinheit (Order-nr. 36356000)
- 15: Steckernetzteil 230 V (Order-nr. 65790000)\*
- 16: Wandnetzteil 110-240 V (Order-nr. 36078000)\*
- 17: Nicht-unterbrechbare Stromversorgung (Order-nr. 36394000)\*
- 18: Anschlusskabel (Order-nr. 65815000)\*
- 19: Steckschlüssel (Order-nr. 19332000)\*
- 20: Abdeckplatte für Digitalen Controller (Order-nr. 40710000)\*
- 21: Ausgleichsscheibe (Order-nr. 45914XE0)\*

\* Optional accessories