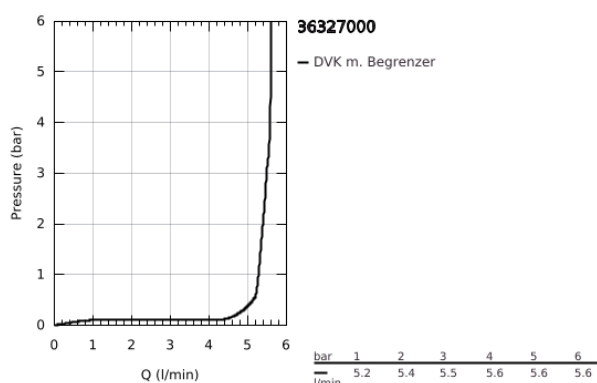


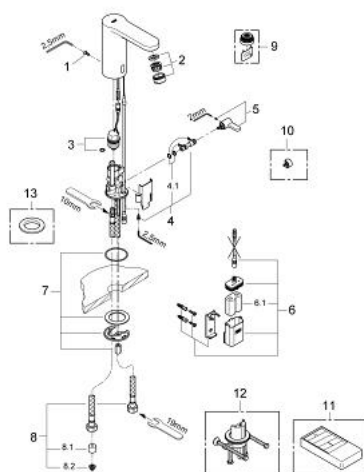
36 327 000 EUROSMART COSMOPOLITAN E INFRAROT-ELEKTRONIK FÜR WASCHTISCH MIT MISCHUNG UND VARIABEL EINSTELLBAREM TEMPERATURBEGRENZER



PRODUKTBESCHREIBUNG

- Colour: chrom
- Einlochmontage
- 6V Lithium-Batterie, Typ CR-P2
- Mischeinrichtung mit einstellbarer Heißwassersperre
- mit integriertem Magnetventil
- Batterie extern
- mehrstufige Batteriezustandsanzeige
- flexible Anschlussschläuche
- Rückflussverhinderer
- Schnell-Montage-System
- 7 voreingestellte Programme:
- mit 24- oder 72-Stunden-Spülung
- Zeit- oder Benutzerabhängig
- mit Reinigungsmodus
- Sicherheitsabschaltung nach 60 sec.
- zusätzliche Funktionen mit Fernbedienung:
- Spülzeit einstellbar
- mit Fernbedienung einstellbarer Reflexionsbereich
- manuelle Aktivierung der thermischen Desinfektion für 3,5 oder 11 min.
- Schmutzfangsiebe
- Armaturengruppe I nach DIN 4109
- Schutzart Armatur IP 59K
- CE-Zeichen
- GROHE Water Saving Mousseur 5,7 l/min
- GROHE Long-Life Oberfläche
- GROHE Water Saving - weniger Wasser, perfekter Wasserfluss

36 327 000 EUROSMART COSMOPOLITAN E INFRAROT-ELEKTRONIK FÜR WASCHTISCH MIT MISCHUNG UND VARIABEL EINSTELLBAREM TEMPERATURBEGRENZER



ERSATZTEILE, August 2010 – now

- 1: Schrauben (Order-nr. 4283100M)
- 2: Mousseur (Order-nr. 42832000)
- 3: Magnetventil (Order-nr. 42399000)
- 4: Mischwelle (Order-nr. 42402000)
- 4.1: O-Ring (Order-nr. 4284000M)
- 5: Mischhebel (Order-nr. 42401000)
- 5.1: O-Ring (Order-nr. 4284000M)
- 6: Batteriekasten mit Batterie (Order-nr. 42393000)
- 6.1: Akku (Order-nr. 42886000)
- 7: Befestigungsset (Order-nr. 42400000)
- 8: Druckschlauch (Order-nr. 42403000)
- 8.1: Rückflussverhinderer (Order-nr. 4240400M)
- 8.2: Filter (Order-nr. 4241300M)
- 9: Mousseur (Order-nr. 36133000)*
- 10: Verdeckte Mischeinrichtung (Order-nr. 42408000)*
- 11: Infrarot-Fernbedienung (Order-nr. 36206000)*
- 12: Verdrehsicherung (Order-nr. 36276000)*
- 13: Rosette (Order-nr. 36370000)*

* Optional accessories