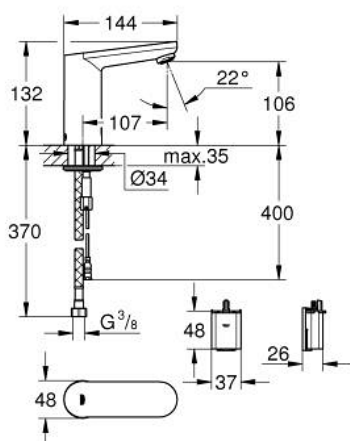
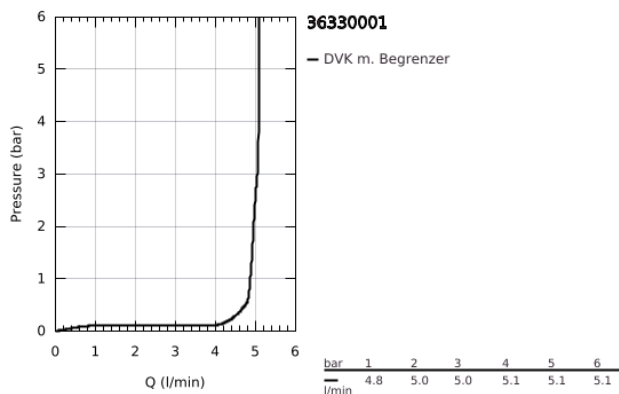


36 330 001 EUROSMART COSMOPOLITAN E INFRAROT-ELEKTRONIK FÜR WASCHTISCH 1/2" MIT VERDECKTER MISCHEINRICHTUNG UND VARIABLE EINSTELLBAREM TEMPERATURBEGRENZER

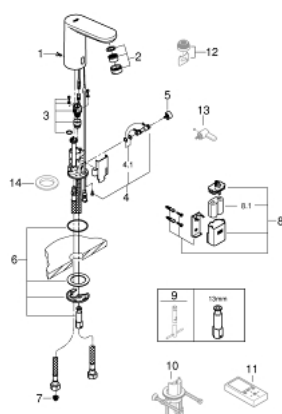


PRODUKTBESCHREIBUNG

- Colour: chrom
- mit Infrarot-Sensor für bidirektionale Kommunikation
- 6V Lithium-Batterie, Typ CR-P2
- Batterielebensdauer ca. 7 Jahre (bei 150 Betätigungen pro Tag)
- GROHE Long-Life Oberfläche
- GROHE Water Saving Mousseur 5,7 l/min
- flexible Anschlussschläuche
- Rückflussverhinderer
- Schmutzfangsiebe
- mit integriertem Magnetventil
- Batterie extern
- Schnell-Montage-System
- mehrstufige Batteriezustandsanzeige
- 7 voreingestellte Programme:
 - automatische Spülung
 - thermische Desinfektion
 - Reinigungsmodus
- zusätzliche Funktionen und Einstellungen mit Fernbedienung 36 407
- CE-Zeichen
- Armaturengruppe I nach DIN 4109
- Schutzart Armatur IP 59K



**36 330 001 EUROSMART COSMOPOLITAN E INFRAROT-ELEKTRONIK FÜR WASCHTISCH
1/2"
MIT VERDECKTER MISCH EINRICHTUNG
UND VARIABLE EINSTELLBAREM TEMPERATURBEGRENZER**



ERSATZTEILE, März 2021 – now

- 1: Schrauben (Order-nr. 4283100M)
- 2: Mousseur (Order-nr. 48159000)
- 3: Magnetventil (Order-nr. 42479000)
- 4: Mischhebel (Order-nr. 42401000)
- 4.1: O-Ring (Order-nr. 4284000M)
- 5: Verdeckte Mischeinrichtung (Order-nr. 42408000)
- 6: Befestigungsset (Order-nr. 42400000)
- 7: Filter (Order-nr. 4241300M)
- 8: Rückflussverhinderer (Order-nr. 4257200M)
- 9: Batteriebox mit Batterie (Order-nr. 42393000)
- 9.1: Akku (Order-nr. 42886000)
- 10: Montageschlüssel (Order-nr. 19017000)*
- 11: Verdrehsicherung (Order-nr. 36276000)*
- 12: Fernbetätigung (Order-nr. 36407001)*
- 13: Mousseur (Order-nr. 36133000)*
- 14: Rosette (Order-nr. 36370000)*

* Optional accessories