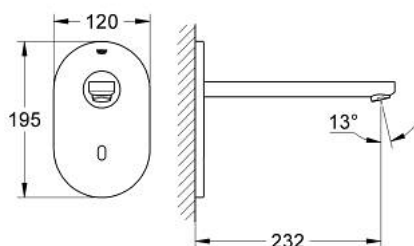
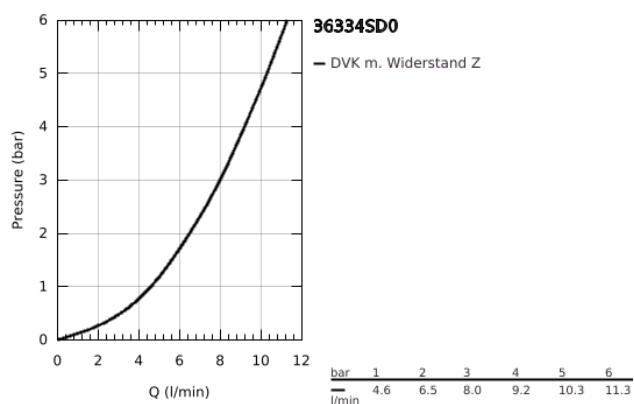


36 334 SD0 EUROSART COSMOPOLITAN E INFRAROT-ELEKTRONIK FÜR WASCHTISCH- WANDARMATUR OHNE MISCHUNG

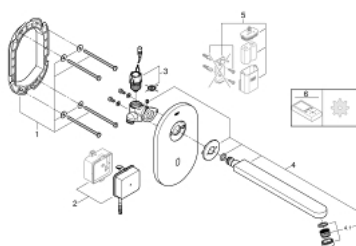


PRODUKTBESCHREIBUNG

- Colour: edelstahl
- mit Infrarot-Sensor für bidirektionale Kommunikation
- für kaltes oder vorgemischtes Wasser
- mit Trafo 100-230 V AC, 50-60 Hz, 6 V DC
- Maximaler Durchfluss (bei 3 bar): 8 l/min
- Edelstahl-Rosette
- Edelstahl-Auslauf
- Ausladung 232 mm
- 7 voreingestellte Programme:
- automatische Spülung
- thermische Desinfektion
- Reinigungsmodus
- zusätzliche Funktionen und Einstellungen mit Fernbedienung 36 407
- Fertigmontageset für UP-Einbaukasten
- 36 336 001/36 337 001
- CE-Zeichen
- Armaturengruppe I nach DIN 4109



36 334 SD0 EUROSART COSMOPOLITAN E INFRAROT-ELEKTRONIK FÜR WASCHTISCH- WANDARMATUR OHNE MISCHUNG



ERSATZTEILE, August 2015 – now

- 1: Halterahmen (Order-nr. 42419000)
- 2: Schaltnetzteil (Order-nr. 42470000)
- 3: Magnetventil (Order-nr. 42469000)
- 4: Auslauf (Order-nr. 42418DC0)
- 4.1: Strahlregler (Order-nr. 13960000)
- 5: Batteriekasten mit Batterie (Order-nr. 42393000)*
- 6: Fernbetätigung (Order-nr. 36407001)*

* Optional accessories