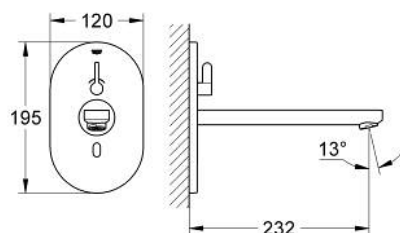
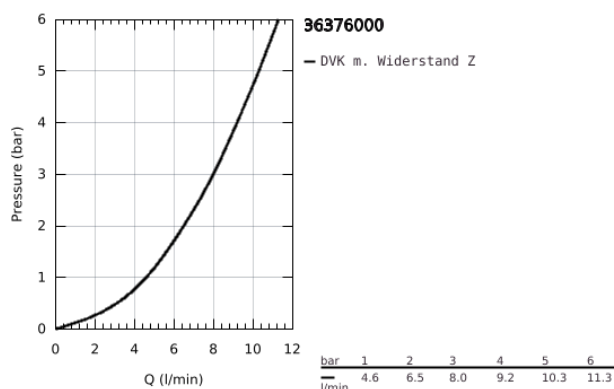


## 36 376 000 EUROSMART COSMOPOLITAN E INFRAROT-ELEKTRONIK FÜR WASCHTISCH MIT MISCHUNG UND VARIABEL EINSTELLBAREM TEMPERATURBEGRENZER

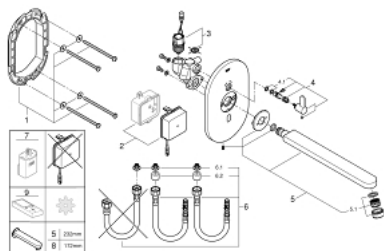


### PRODUKTBESCHREIBUNG

- Colour: chrom
- mit Infrarot-Sensor für bidirektionale Kommunikation
- mit Trafo 100-230 V AC, 50-60 Hz, 6 V DC
- GROHE Long-Life Oberfläche
- Maximaler Durchfluss (bei 3 bar): 8 l/min
- Laminarstrahlregler
- Chrom-Rosette
- Chrom-Auslauf
- Ausladung 232 mm
- 7 voreingestellte Programme:
- automatische Spülung
- thermische Desinfektion
- Reinigungsmodus
- zusätzliche Funktionen und Einstellungen mit Fernbedienung 36 407
- Fertigmontageset für UP-Einbaukasten
- 36 339 001
- CE-Zeichen
- Armaturengruppe I nach DIN 4109



## 36 376 000 EUROSMART COSMOPOLITAN E INFRAROT-ELEKTRONIK FÜR WASCHTISCH MIT MISCHUNG UND VARIABEL EINSTELLBAREM TEMPERATURBEGRENZER



### ERSATZTEILE, Oktober 2018 – now

- 1: Halterahmen (Order-nr. 42419000)
  - 2: Schaltnetzteil (Order-nr. 42470000)
  - 3: Magnetventil (Order-nr. 42469000)
  - 4: Mischhebel (Order-nr. 42441000)
  - 4.1: O-Ring (Order-nr. 4284000M)
  - 5: Auslauf (Order-nr. 42418000)
  - 5.1: Strahlregler (Order-nr. 13960000)
  - 6: Anschlussschlauch-Set (Order-nr. 42417000)
  - 6.1: Filter (Order-nr. 4241300M)
  - 6.2: Rückflussverhinderer (Order-nr. 4240400M)
  - 7: Batteriekasten mit Batterie (Order-nr. 42393000)\*
  - 8: Auslauf (Order-nr. 42420000)\*
  - 9: Fernbetätigung (Order-nr. 36407001)\*
- \* Optional accessories