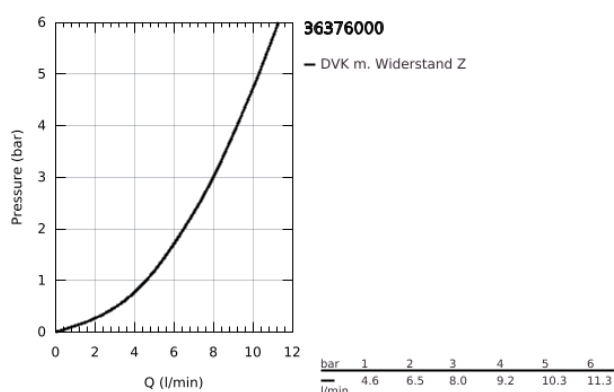
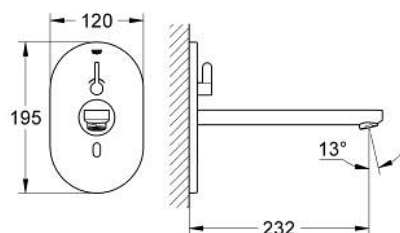


36 376 000 EUROSMART CE INFRAROT-ELEKTRONIK FÜR WASCHTISCH MIT MISCHUNG UND VARIABEL EINSTELLBAREM TEMPERATURBEGRENZER

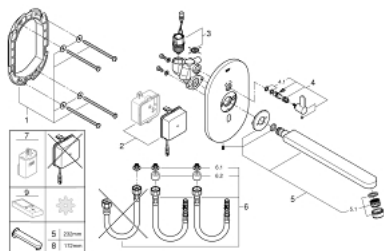


PRODUKTBESCHREIBUNG

- Farbe: chrom
- mit Infrarot-Sensor für bidirektionale Kommunikation
- mit Trafo 100-230 V AC, 50-60 Hz, 6 V DC
- GROHE Long-Life Oberfläche
- Maximaler Durchfluss (bei 3 bar): 8 l/min
- Laminarstrahlregler
- Ausladung 232 mm
- 7 voreingestellte Programme
- automatische Spülung
- thermische Desinfektion
- Reinigungsmodus
- zusätzliche Funktionen und Einstellungen mit Fernbedienung 36 407
- Fertigmontageset für UP-Einbaukasten
- 36 339 001
- CE-Zeichen
- Armaturengruppe I nach DIN 4109



36 376 000 EUROSMART CE INFRAROT-ELEKTRONIK FÜR WASCHTISCH MIT MISCHUNG UND VARIABLEM EINSTELLBAREM TEMPERATURBEGRENZER



ERSATZTEILE, Oktober 2018 – jetzt

- 1: Halterahmen (Bestell-Nr. 42419000)
- 2: Schaltnetzteil (Bestell-Nr. 42470000)
- 3: Magnetventil (Bestell-Nr. 42469000)
- 4: Mischhebel (Bestell-Nr. 42441000)
- 4.1: O-Ring (Bestell-Nr. 4284000M)
- 5: Auslauf (Bestell-Nr. 42418000)
- 5.1: Laminar-Strahlregler (Bestell-Nr. 13960000)
- 6: Anschlussschlauch-Set (Bestell-Nr. 42417000)
- 6.1: Filter (Bestell-Nr. 4241300M)
- 6.2: Rückflussverhinderer (Bestell-Nr. 4240400M)
- 7: Batteriekasten mit Batterie (Bestell-Nr. 42393000)*
- 8: Auslauf (Bestell-Nr. 42420000)*
- 9: Fernbedienung (Bestell-Nr. 36407001)*

*Sonderzubehör