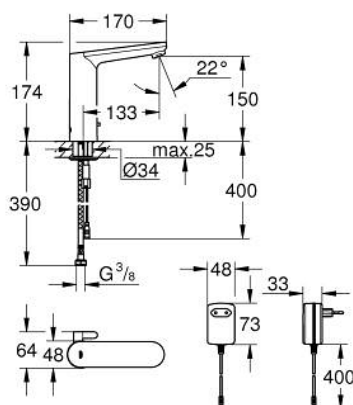
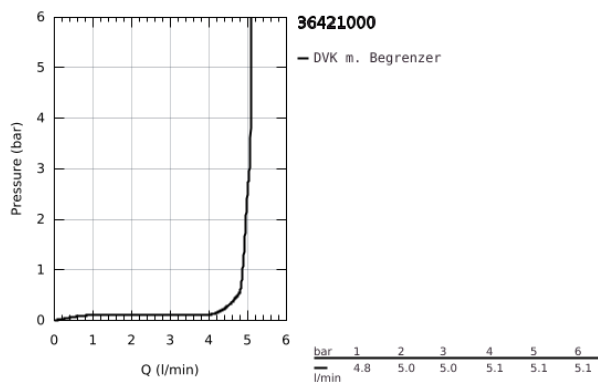


36 421 000 **EUROSMART COSMOPOLITAN E INFRAROT-ELEKTRONIK FÜR WASCHTISCH**
1/2" L-SIZE
MIT MISCHUNG UND VARIABEL EINSTELLBAREM TEMPERATURBEGRENZER

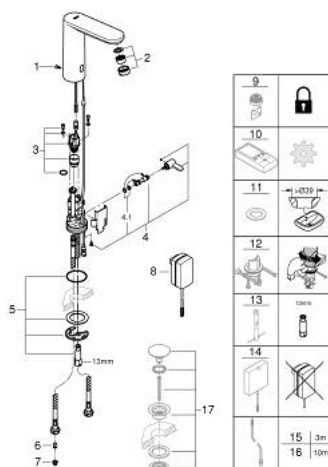


PRODUKTBESCHREIBUNG

- Colour: chrom
- mit Infrarot-Sensor für bidirektionale Kommunikation
- mit Steckertrafo 100-230 V AC, 50-60 Hz, 6 V DC
- GROHE Long-Life Oberfläche
- GROHE Water Saving Mousseur 5,7 l/min
- flexible Anschlussschläuche
- Rückflussverhinderer
- Schmutzfangsiebe
- mit integriertem Magnetventil
- Schnell-Montage-System
- 7 voreingestellte Programme:
- automatische Spülung
- thermische Desinfektion
- Reinigungsmodus
- zusätzliche Funktionen und Einstellungen mit Fernbedienung 36 407
- CE-Zeichen
- Armaturengruppe I nach DIN 4109
- Schutzart Armatur IP 59K



36 421 000 **EUROSMART COSMOPOLITAN E INFRAROT-ELEKTRONIK FÜR WASCHTISCH**
1/2" L-SIZE
MIT MISCHUNG UND VARIABEL EINSTELLBAREM TEMPERATURBEGRENZER



ERSATZTEILE, Mai 2023 – now

- 1: Schrauben (Order-nr. 4283100M)
- 2: Mousseur (Order-nr. 48159000)
- 3: Magnetventil (Order-nr. 42479000)
- 4: Mischhebel (Order-nr. 42401000)
- 4.1: O-Ring (Order-nr. 4284000M)
- 5: Befestigungsset (Order-nr. 42400000)
- 6: Rückflussverhinderer (Order-nr. 4257200M)
- 7: Filter (Order-nr. 4241300M)
- 8: Steckernetzteil (Order-nr. 42388000)
- 9: Mousseur (Order-nr. 36133000)*
- 10: Fernbetätigung (Order-nr. 36407001)*
- 11: Rosette (Order-nr. 36370000)*
- 12: Verdrehsicherung (Order-nr. 36276000)*
- 13: Montageschlüssel (Order-nr. 19017000)*
- 14: Schalernetzteil (Order-nr. 36338000)*
- 15: Verlängerungskabel Strom (Order-nr. 36340000)*
- 16: Verlängerungskabel Strom (Order-nr. 36341000)*
- 17: Ablaufgarnitur mit Druckstopfen (Order-nr. 65807000)*

* Optional accessories