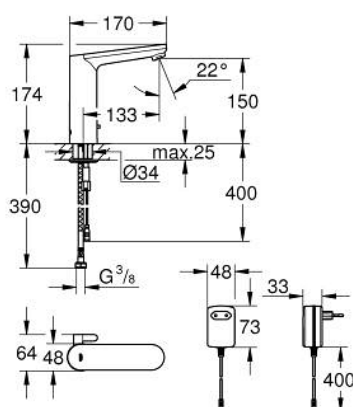
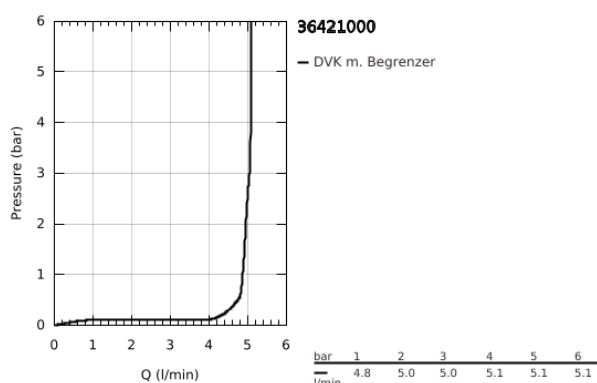


## 36 421 000 EUROSMART CE INFRAROT-ELEKTRONIK FÜR WASCHTISCH 1/2" L-SIZE MIT MISCHUNG UND VARIABEL EINSTELLBAREM TEMPERATURBEGRENZER

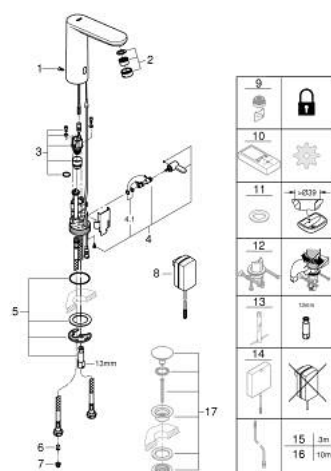


### PRODUKTBESCHREIBUNG

- Farbe: chrom
- mit Infrarot-Sensor für bidirektionale Kommunikation
- mit Steckertrafo 100-230 V AC, 50-60 Hz, 6 V DC
- GROHE Long-Life Oberfläche
- GROHE Water Saving 5,7 l/min Mousseur
- flexible Anschlussschläuche
- Rückflussverhinderer
- Schmutzfangsiebe
- mit integriertem Magnetventil
- Schnell-Montage-System
- 7 voreingestellte Programme
- automatische Spülung
- thermische Desinfektion
- Reinigungsmodus
- zusätzliche Funktionen und Einstellungen mit Fernbedienung 36 407
- CE-Zeichen
- Armaturengruppe I nach DIN 4109
- Schutzart Armatur IP 59K



## 36 421 000 EUROSMART CE INFRAROT-ELEKTRONIK FÜR WASCHTISCH 1/2" L-SIZE MIT MISCHUNG UND VARIABEL EINSTELLBAREM TEMPERATURBEGRENZER



### ERSATZTEILE, Mai 2023 – jetzt

- 1: Schrauben (Bestell-Nr. 4283100M)
- 2: Mousseur (Bestell-Nr. 48159000)
- 3: Magnetventil (Bestell-Nr. 42479000)
- 4: Mischhebel (Bestell-Nr. 42401000)
- 4.1: O-Ring (Bestell-Nr. 4284000M)
- 5: Befestigungsset (Bestell-Nr. 42400000)
- 6: Rückflussverhinderer (Bestell-Nr. 4257200M)
- 7: Filter (Bestell-Nr. 4241300M)
- 8: Steckernetzteil (Bestell-Nr. 42388000)
- 9: Mousseur (Bestell-Nr. 36133000)\*
- 10: Fernbedienung (Bestell-Nr. 36407001)\*
- 11: Rosette (Bestell-Nr. 36370000)\*
- 12: Verdrehsicherung (Bestell-Nr. 36276000)\*
- 13: Montageschlüssel (Bestell-Nr. 19017000)\*
- 14: Schalernetzteil (Bestell-Nr. 36338000)\*
- 15: Verlängerungskabel Strom (Bestell-Nr. 36340000)\*
- 16: Verlängerungskabel Strom (Bestell-Nr. 36341000)\*
- 17: Ablaufgarnitur mit Druckstopfen (Bestell-Nr. 65807000)\*

\*Sonderzubehör