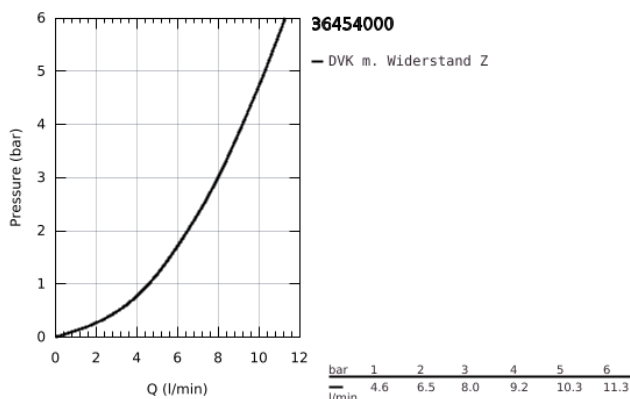
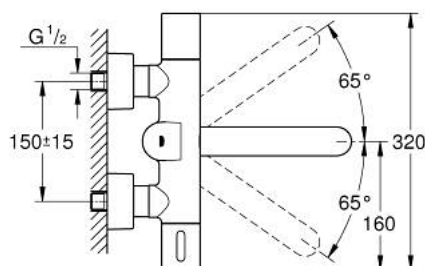
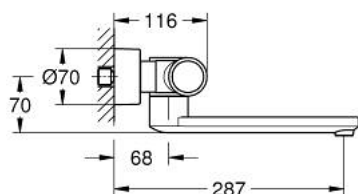


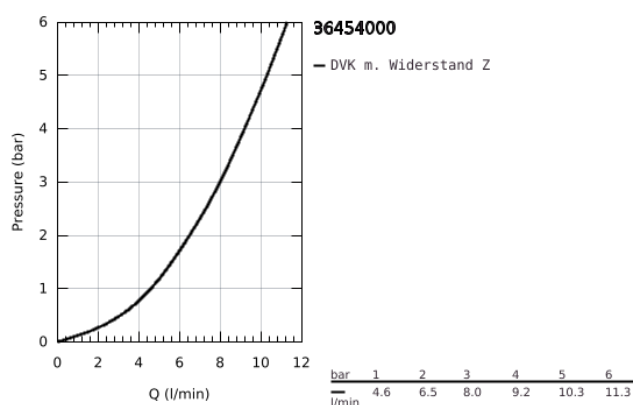
36 454 000 EUROSMART COSMOPOLITAN E SPECIAL INFRAROT-ELEKTRONIK WASCHTISCH-WANDARMATUR MIT MISCHEINRICHTUNG UND THERMOSTAT, 1/2"



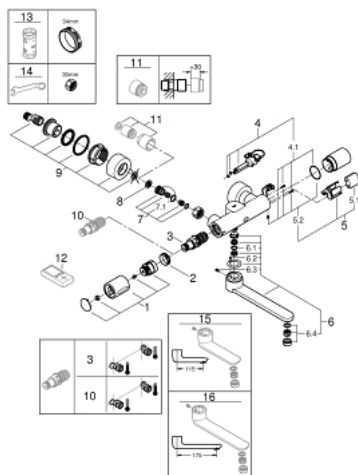
PRODUKTBESCHREIBUNG

- Colour: chrom
- mit Infrarot-Sensor für bidirektionale Kommunikation
- 6V Lithium-Batterie, Typ CR-P2
- Batterielebensdauer ca. 7 Jahre (bei 150 Betätigungen pro Tag)
- Aktivierung per Hand, Deaktivierung bei Verlassen des Erfassungsbereiches (Hand-Körper Erfassungsart)
- zwei zusätzliche Erfassungsarten einstellbar (Hand-Hand und Körper-Körper)
- GROHE Long-Life Oberfläche
- Maximaler Durchfluss (bei 3 bar): 8 l/min
- GROHE CoolTouch kein Verbrennen an heißen Oberflächen
- Rückflussverhinderer
- Schmutzfangsiebe
- GROHE SafetyPlus
- Temperaturgriff mit voreinstellbarem Sicherheitsendanschlag zwischen 35°C und 43°C
- Sicherheitsendanschlag aus Metall
- ungemischtes Warm- oder Kaltwasser in extremer Griffposition für Probenahme
- schwenkbarer Gussauslauf 219 mm
- Ausladung 287 mm
- Schwenkbereichsbegrenzer 130°, arretierbar
- mit verdeckten S-Anschlüssen
- Rosetten mit Wandabdichtung
- mehrstufige Batteriezustandsanzeige
- 7 voreingestellte Programme:
 - automatische Spülung
 - thermische Desinfektion
 - Reinigungsmodus
- zusätzliche Funktionen und Einstellungen mit Fernbedienung 36 407
- CE-Zeichen
- Armaturengruppe I nach DIN 4109

**36 454 000 EUROSMART COSMOPOLITAN E SPECIAL INFRAROT-ELEKTRONIK
WASCHTISCH-WANDARMATUR
MIT MISCH-EINRICHTUNG UND THERMOSTAT, 1/2"**



36 454 000 EUROSMART COSMOPOLITAN E SPECIAL INFRAROT-ELEKTRONIK WASCHTISCH-WANDARMATUR MIT MISCH-EINRICHTUNG UND THERMOSTAT, 1/2"



ERSATZTEILE, April 2018 – now

- 1: Temperaturwählgriff (Order-nr. 49124000)
- 2: Befestigungsring (Order-nr. 47743000)
- 3: Thermostat-Kompaktkartusche 1/2" (Order-nr. 47439000)
- 4: Magnetventil (Order-nr. 42424000)
- 4.1: Schraubenset (Order-nr. 42422000)
- 5: Batteriekasten mit Batterie (Order-nr. 42425000)
- 5.1: Batterie (Order-nr. 42886000)
- 5.2: Schraubenset (Order-nr. 42422000)
- 6: Auslauf (Order-nr. 42423000)
- 6.1: Abdeckring (Order-nr. 0128500M)
- 6.2: Schraubenset (Order-nr. 46670000)
- 6.3: Strahlregler (Order-nr. 13960000)
- 7: Rückflussverhinderer (Order-nr. 48277000)
- 7.1: O-Ring Ø17 x Ø2 (Order-nr. 0305500M)
- 8: Schmutzfangsieb (Order-nr. 0726400M)
- 9: S-Anschluss (Order-nr. 12693000)
- 10: GROHE TurboStat Kartusche 1/2" (Order-nr. 47175000)*
- 11: Verlängerungsset, 30 mm (Order-nr. 46238000)*
- 12: Fernbetätigung (Order-nr. 36407001)*
- 13: Steckschlüssel (Order-nr. 19332000)*
- 14: Spezialschlüssel (Order-nr. 19377000)*
- 15: Gussauslauf (Order-nr. 13378000)*
- 16: Gussauslauf (Order-nr. 13380000)*

* Optional accessories