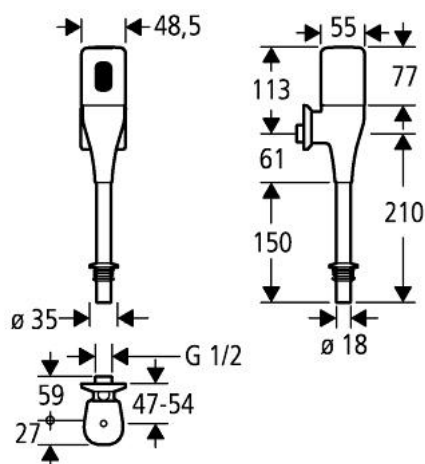


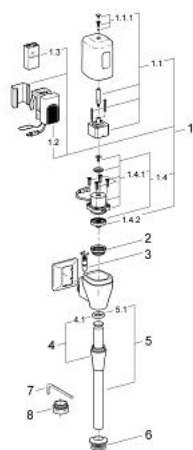
37 008 000 INFRAROT-ELEKTRONIK FÜR URINAL



PRODUKTBESCHREIBUNG

- Colour: chrom
- ½"
- Batterie-Stromversorgung 9 V DC
- CE-Zeichen
- Kompaktarmatur
- aus Messing
- für Urinalbecken mit Eingang von oben
- Infrarot-Steuerung
- Batterie-Kontrollleuchte
- Spülzeit von 1 - 10 sec einstellbar
- Magnetventil
- mit Vorabsperung, Spülrohr Ø 15 x 300 mm und Innenvorbinder
- Aufputz
- GROHE Long-Life Oberfläche

37 008 000 INFRAROT-ELEKTRONIK FÜR URINAL



ERSATZTEILE, Jänner 1995 – now

- 1: Austauschset, komplett (Order-nr. 42874000)
- 1.1: Gehäuseoberteil (Order-nr. 43254000)
 - 1.1.1: Schraube (Order-nr. 43098000)
- 1.2: Electronic (Order-nr. 43675000)
- 1.3: Akku (Order-nr. 43823000)
- 1.4: Magnetventil (Order-nr. 43841000)
 - 1.4.1: Magnetventil Oberteil (Order-nr. 43695000)
 - 1.4.2: Membrane (Order-nr. 43795000)
- 2: Sieb (Order-nr. 43826000)
- 3: Vorabsperrung (Order-nr. 43414000)
- 4: ABGANGSMUTTER (Order-nr. 43304000)
- 4.1: Dichtung (Order-nr. 4377100M)
- 5: Urinalspülrohr (Order-nr. 37010000)
- 5.1: Dichtung (Order-nr. 4377100M)
- 6: Adapter für Urinal (Order-nr. 43818000)
- 7: 3-Kant-Imbus (Order-nr. 43784000)
- 8: Mutter (Order-nr. 43310000)