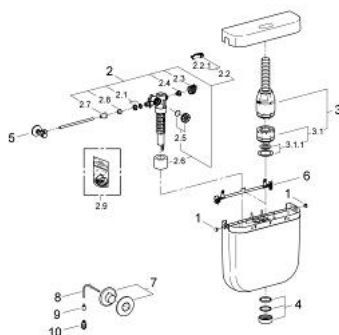


37 071 SH0 SPÜLKASTEN FÜR WC

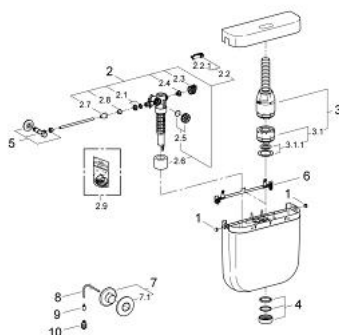


ERSATZTEILE, Juli 2008 – now

- 1: Stopfen (Order-nr. 43502SH0)
- 2: Füllventil, 1/2" (Order-nr. 37095000)
- 2.1: Hebel (Order-nr. 43734000)
- 2.1.1: Dichtung (Order-nr. 4377000M)
- 2.2: VENTILKOPF (Order-nr. 43536000)
- 2.3: Membrane (Order-nr. 4375800M)
- 2.4: Schraubkappe (Order-nr. 43735000)
- 2.5: Schwimmer (Order-nr. 4379100M)
- 2.6: Dichtungssatz (Order-nr. 43722000)*
- 3: Ablaufventil (Order-nr. 43490000)
- 3.1: Ablaufkolben (Order-nr. 43544000)
- 3.1.1: Dichtung (Order-nr. 43808000)
- 4: Befestigungsset (Order-nr. 43259SH0)
- 5: Egaplust Eckventil 1/2" (Order-nr. 41263000)
- 6: Montageschablone (Order-nr. 43514000)
- 7: Hand-Fernbedienung (Order-nr. 43470000)
- 7: Hand-Fernbedienung (Order-nr. 43470SH0)
- 8: Luftschlauch (Order-nr. 43505000)
- 9: Dichtung (Order-nr. 43507000)
- 10: Faltenbalg (Order-nr. 43506000)

* Optional accessories

37 071 SH0 SPÜLKASTEN FÜR WC



ERSATZTEILE, September 1995 – Juli 2008

- 1: Deckel (Order-nr. 43467SH0)
- 1.1: Taste (Order-nr. 43466SH0)
- 2: Stopfen (Order-nr. 43502SH0)
- 3: Füllventil, 1/2" (Order-nr. 37095000)
- 3.1: Hebel (Order-nr. 43734000)
- 3.1.1: Dichtung (Order-nr. 4377000M)
- 3.2: VENTILKOPF (Order-nr. 43536000)
- 3.3: Membrane (Order-nr. 4375800M)
- 3.4: Schraubkappe (Order-nr. 43735000)
- 3.5: Schwimmer (Order-nr. 4379100M)
- 3.6: Dichtungssatz (Order-nr. 43722000)*
- 4: Ablaufventil (Order-nr. 43490000)
- 4.1: Ablaufkolben (Order-nr. 43544000)
- 4.1.1: Dichtung (Order-nr. 43808000)
- 5: Befestigungsset (Order-nr. 43259SH0)
- 6: Spülrohr (Order-nr. 37101SH0)
- 7: Verbinder (Order-nr. 37119000)
- 8: Eckventil (Order-nr. 43819000)
- 9: Montageschablone (Order-nr. 43514000)
- 10: Hand-Fernbedienung (Order-nr. 43470000)
- 10.1: Rosette (Order-nr. 43243000)
- 10: Hand-Fernbedienung (Order-nr. 43470SH0)
- 10.1: Rosette (Order-nr. 43243SH0)
- 11: Luftschlauch (Order-nr. 43505000)
- 12: Dichtung (Order-nr. 43507000)
- 13: Faltenbalg (Order-nr. 43506000)

* Optional accessories