

37 157 000 **DRUCKSPÜLER FÜR WC**

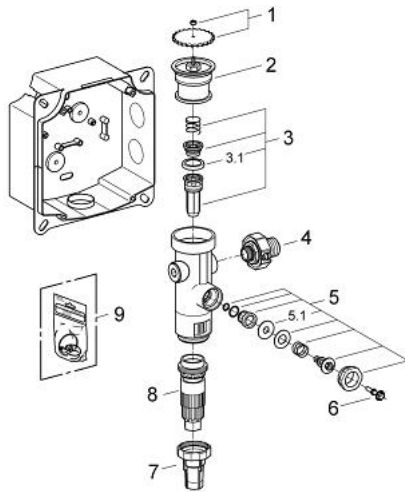


PRODUKTBESCHREIBUNG

- Wandeinbau
- $\frac{3}{4}$ "
- Vorabspernung
- 6 - 14 l einstellbar
- für Niederdruck
- für Flach- und Tiefspül-WC
- von 0,6 - 3,0 bar Fließdruck einsetzbar (Ruhedruck 1,5 bar)
- mit Spülstromregulierung
- Wandeinbaukasten mit Durchspülbogen
- Spülrohr höhenverstellbar
- ohne Abdeckplatte/Betätigung
- Volumenstrom VR 1,6 l/sec



37 157 000 DRUCKSPÜLER FÜR WC



ERSATZTEILE, Juli 2008 – now

- 1: Handrad (Order-nr. 43043000)
- 2: Deckel (Order-nr. 43122000)
- 3: Kolben (Order-nr. 43451000)
- 3.1: Manschette (Order-nr. 4376900M)
- 4: Vorabsperung (Order-nr. 43405000)
- 5: Entlastungsventil (Order-nr. 43422000)
- 5.1: Membrane (Order-nr. 4377300M)
- 6: Betätigungsstift (Order-nr. 43067000)
- 7: ABGANGSSTUTZEN (Order-nr. 43326000)
- 8: Drosseldüse (Order-nr. 43408000)
- 9: Dichtungssatz (Order-nr. 43012000)*

* Optional accessories