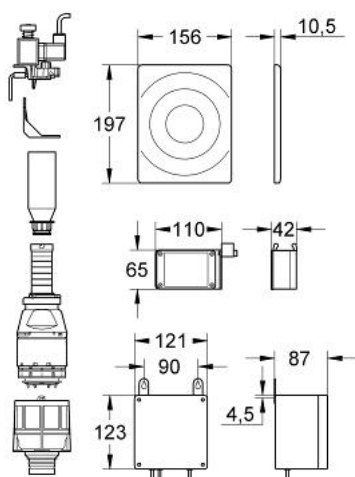


37 558 000 FUNK-ELEKTRONIK

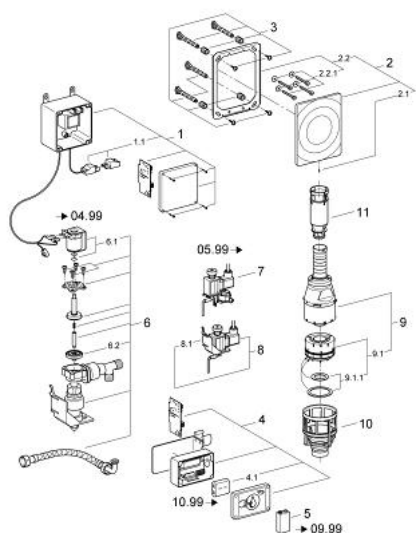


PRODUKTBESCHREIBUNG

- Colour: chrom
- für WC-Spülkasten 6 l
- elektrische Betätigung
- Abdeckplatte 156 x 197 mm
- Messing
- Funksender mit Folientaster
- Batterie-Stromversorgung 6 V DC
- Befestigungszubehör für Stützklappgriffe
- Steuergerät für externe Montage
- Anschlussspannung 230 V AC, 50 Hz, 33,5 VA
- Hubmagnet
- mit Funkempfänger
- 2 m Verbindungskabel
- für Pressalit-Stützklappgriffe



37 558 000 FUNK-ELEKTRONIK



ERSATZTEILE, Juli 2008 – now

- 1: Steuergeraet f.Funk-Electr. (Order-nr. 42780000)
- 1.1: Melderkabel (Order-nr. 43677000)
- 2: Abdeckplatte (Order-nr. 43553000)
- 2.1: Schraube (Order-nr. 43094000)
- 2.2: Halterahmen (Order-nr. 43215000)
- 2.2.1: Befestigungssatz (Order-nr. 4308500M)
- 3: Befestigungssatz (Order-nr. 4215800M)
- 4: Steuerung (Order-nr. 42744000)
- 4.1: Akku (Order-nr. 42886000)
- 5: Akku (Order-nr. 43823000)
- 6: Betätigung (Order-nr. 42802000)
- 6.1: Magnetspule (Order-nr. 43632000)
- 6.2: Membrane (Order-nr. 43809000)
- 7: Hubmagnet (Order-nr. 42162000)
- 8: Hubmagnet (Order-nr. 42745000)
- 8.1: Traverse (Order-nr. 42908000)
- 9: Servo-Ablaufventil (Order-nr. 42690000)
- 9.1: Ablaufkolben (Order-nr. 43544000)
- 9.1.1: Dichtung (Order-nr. 43808000)
- 10: Ventilsitz (Order-nr. 42691000)
- 11: Verlängerung (Order-nr. 42689000)