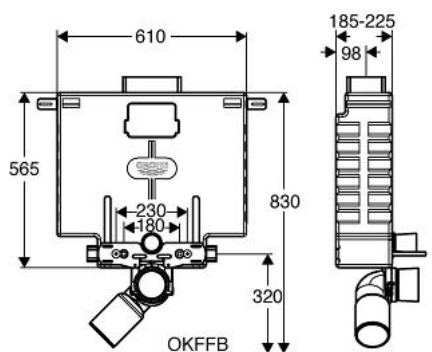


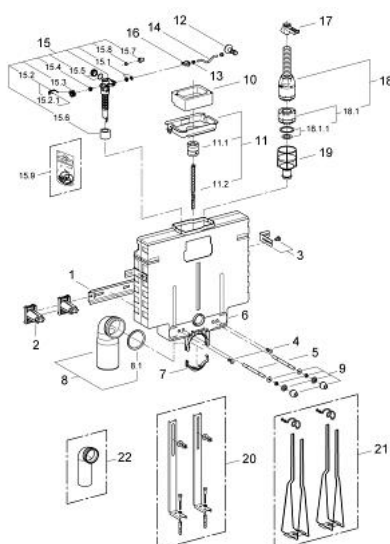
## 37 584 000 UNISET FÜR WAND-WC



### PRODUKTBESCHREIBUNG

- Spülkasten 6 - 9 l
- 0,82 m Bauhöhe
- Betätigung von oben
- schalldämmendes EPS-Modul zum Ummauern
- Schienenadapter für Modulbefestigung
- für Einzel- oder Reihenmontage
- Wandschiene mit Befestigungszubehör für Einzelmontage
- 2 WC-Haltebolzen
- Schraubenabstand 180/230 mm
- PP-Ablaufbogen Ø 80/100 mm
- Zu- und Ablaufgarnitur
- unterbrechbar
- für Betätigung von oben
- Armaturengruppe I
- schwitzwasserisoliert
- Eckventil 1/2"
- ohne Abdeckplatte/Betätigung

## 37 584 000 UNISET FÜR WAND-WC



### ERSATZTEILE, September 1996 – now

- 1: Befestigungsschiene (Order-nr. 43931000)
- 2: Lasche (Order-nr. 43919000)
- 3: Wandbefestigungswinkel, 2 Stück (Order-nr. 42858000)
- 4: Schraubenset (Order-nr. 4267100M)
- 5: Gewindebolzen (Order-nr. 4276400M)
- 6: Abdeckkappe (Order-nr. 43915000)
- 7: Ablaufschellenbügel (Order-nr. 42949000)
- 8: Ablaufbogen (Order-nr. 42946000)
- 8.1: O-Ring (Order-nr. 4207700M)
- 9: WC-Zu- und Ablaufgarnitur (Order-nr. 37311K00)
- 9.1: Beckenbefestigung (Order-nr. 43511SH0)
- 9.2: Verbinder (Order-nr. 37119000)
- 10: Schutzplatte (Order-nr. 42896000)
- 10.1: Führungsbuchse (Order-nr. 43547000)
- 10.2: Leiter (Order-nr. 43546000)
- 11: Eckventil (Order-nr. 43821000)
- 12: Kupferrohr (Order-nr. 43363000)
- 13: Füllventil, 1/2" (Order-nr. 37095000)
- 13.1: Hebel (Order-nr. 43734000)
- 13.1.1: Dichtung (Order-nr. 4377000M)
- 13.2: VENTILKOPF (Order-nr. 43536000)
- 13.3: Membrane (Order-nr. 4375800M)
- 13.4: Schraubkappe (Order-nr. 43735000)
- 13.5: Schwimmer (Order-nr. 4379100M)
- 13.6: Dichtungssatz (Order-nr. 43722000)\*
- 14: Füllventilhalter (Order-nr. 42894000)
- 15: Betätigungshebel (Order-nr. 42895000)
- 16: Servo-Ablaufventil komplett (Order-nr. 42899000)
- 16.1: Ablaufkolben (Order-nr. 43544000)
- 16.1.1: Dichtung (Order-nr. 43808000)
- 17: Ventilsitz (Order-nr. 43542000)
- 18: Tragestützen (Order-nr. 37304000)\*
- 19: Uniset
- Standkonsolen (Order-nr. 37573000)\*
- 20: Ablaufbogen (Order-nr. 43909000)\*
- \* Optional accessories