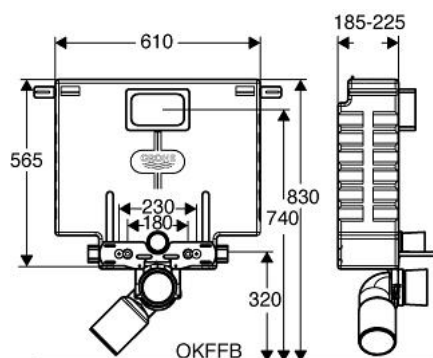


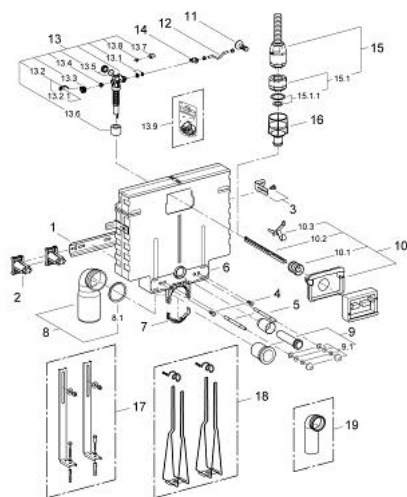
37 586 000 UNISET FÜR WAND-WC



PRODUKTBESCHREIBUNG

- Spülkasten 6 l
- 0,82 m Bauhöhe
- Betätigung von vorn
- schalldämmendes EPS-Modul zum Ummauern
- Schienenadapter für Modulbefestigung
- für Einzel- oder Reihenmontage
- Wandschiene mit Befestigungszubehör für Einzelmontage
- 2 WC-Haltebolzen
- Schraubenabstand 180/230 mm
- PP-Ablaufbogen Ø 80/100 mm
- Zu- und Ablaufgarnitur
- unterbrechbar
- für Betätigung von vorn
- Armaturengruppe I
- schwitzwasserisoliert
- Eckventil 1/2"
- ohne Abdeckplatte/Betätigung

37 586 000 UNISET FÜR WAND-WC



ERSATZTEILE, September 1996 – now

- 1: Befestigungsschiene (Order-nr. 43931000)
 - 2: Lasche (Order-nr. 43919000)
 - 3: Wandbefestigungswinkel, 2 Stück (Order-nr. 42858000)
 - 4: Schraubenset (Order-nr. 4267100M)
 - 5: Gewindebolzen (Order-nr. 4276400M)
 - 6: Abdeckkappe (Order-nr. 43915000)
 - 7: Ablaufschellenbügel (Order-nr. 42949000)
 - 8: Ablaufbogen (Order-nr. 42946000)
 - 8.1: O-Ring (Order-nr. 4207700M)
 - 9: WC-Zu- und Ablaufgarnitur (Order-nr. 37311K00)
 - 9.1: Beckenbefestigung (Order-nr. 43511SH0)
 - 9.2: Verbinder (Order-nr. 37119000)
 - 10: Schutzplatte (Order-nr. 42897000)
 - 10.1: Führungsbuchse (Order-nr. 43547000)
 - 10.2: Leiter (Order-nr. 43546000)
 - 10.3: Hebel (Order-nr. 43976000)
 - 11: Eckventil (Order-nr. 43821000)
 - 12: Kupferrohr (Order-nr. 43363000)
 - 13: Füllventil, 1/2" (Order-nr. 37095000)
 - 13.1: Hebel (Order-nr. 43734000)
 - 13.1.1: Dichtung (Order-nr. 4377000M)
 - 13.2: VENTILKOPF (Order-nr. 43536000)
 - 13.3: Membrane (Order-nr. 4375800M)
 - 13.4: Schraubkappe (Order-nr. 43735000)
 - 13.5: Schwimmer (Order-nr. 4379100M)
 - 13.6: Dichtungssatz (Order-nr. 43722000)*
 - 14: Füllventilhalter (Order-nr. 42894000)
 - 15: Servo-Ablaufventil komplett (Order-nr. 42899000)
 - 15.1: Ablaufkolben (Order-nr. 43544000)
 - 15.1.1: Dichtung (Order-nr. 43808000)
 - 16: Ventilsitz (Order-nr. 43542000)
 - 17: Tragestützen (Order-nr. 37304000)*
 - 18: Uniset
 - Standkonsolen (Order-nr. 37573000)*
 - 19: Ablaufbogen (Order-nr. 43909000)*
- * Optional accessories