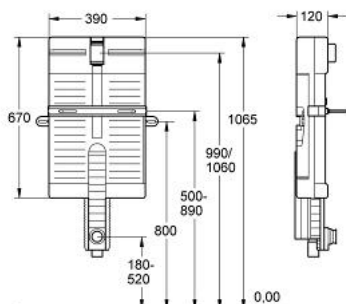


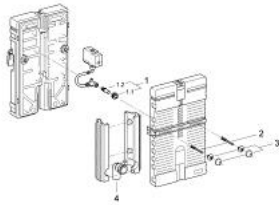
## 37 590 000 UNISET FÜR URINAL



### PRODUKTBESCHREIBUNG

- Urinal-Wandeinbau-Spüler zur Handbetätigung
- schalldämmendes EPS-Modul zum Ummauern
- Schienenadapter für Modulbefestigung
- für Einzel- oder Reihenmontage
- Befestigungszubehör für Einzelmontage
- höhenverstellbare Objektanschlüsse
- Zulaufanschluss und Zulaufgarnitur
- HT-Ablaufbogen Ø 50 mm
- Gewindebolzen M8
- Befestigungsmaterial für Urinalbecken
- Urinal-Spüler
- ab 0,5 bar Fließdruck einsetzbar
- ½"
- integrierte Vorabspernung
- Spülstromregulierung
- Armaturengruppe II
- Spülmengenschnellverstellung 2,0/4,0/6,0 l
- Durchspülhilfe
- ohne Abdeckplatte/Betätigung
- ohne Standkonsolen

## 37 590 000 **UNISET FÜR URINAL**



### **ERSATZTEILE**, Juli 2008 – now

1: Einlaufgarnitur 1/2" (Order-nr. 37044000)

1.1: Lippenverbinder (Order-nr. 4387500M)

1.2: Einlassstutzen (Order-nr. 43891000)

2: Gewindebolzen, komplett (Order-nr. 43078000)

3: Befestigung (Order-nr. 4307500M)

4: Ablaufbogen 2" (Order-nr. 42943000)

4.1: Halter für Ablaufrohrbogen (Order-nr. 42236000)