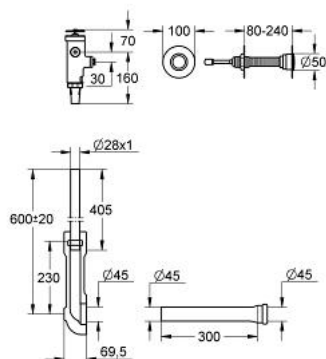


37 609 000 **DRUCKSPÜLER FÜR WC**

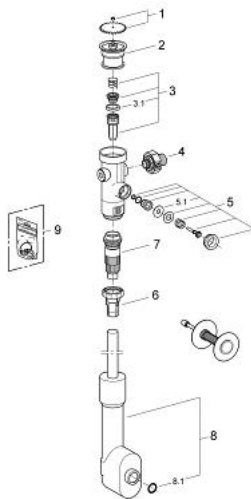


PRODUKTBESCHREIBUNG

- $\frac{3}{4}$ "
- für Montage hinter der Wand, für Anstaltsbedarf
- Vorabspernung
- Druckknopfbetätigung
- von 1,2 - 5,0 bar Fließdruck einsetzbar
- Messing
- Spülstromregulierung
- mit Druckknopfgestänge für Wandstärken von 80 - 240 mm
- Betätigungssperre
- Durchspülbogen
- Spülrohr höhenverstellbar
- Verlängerungsrohr zum WC, 300 mm
- Vorabspernung: zusätzlich 43 405



37 609 000 DRUCKSPÜLER FÜR WC



ERSATZTEILE, Juli 2008 – now

- 1: Handrad (Order-nr. 43043000)
 - 2: Deckel (Order-nr. 43122000)
 - 3: Kolben (Order-nr. 43451000)
 - 3.1: Manschette (Order-nr. 4376900M)
 - 4: Vorabspernung (Order-nr. 43405000)
 - 5: Entlastungsventil (Order-nr. 43422000)
 - 5.1: Membrane (Order-nr. 4377300M)
 - 6: ABGANGSSTUTZEN (Order-nr. 43326000)
 - 7: Drosseldüse (Order-nr. 43407000)
 - 8: Spülrohr (Order-nr. 43905000)
 - 8.1: O-Ring (Order-nr. 4388000M)
 - 9: Dichtungssatz (Order-nr. 43012000)*
- * Optional accessories