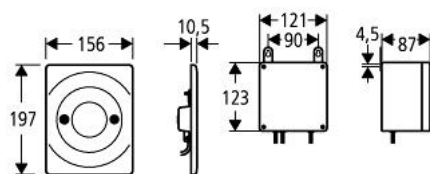


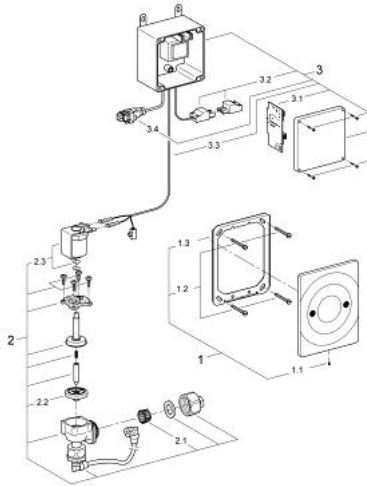
37 683 000 INFRAROT-ELEKTRONIK



PRODUKTBESCHREIBUNG

- Colour: chrom
- für WC-Druckspüler 6 - 9 l
- elektrische Betätigung
- Wandeinbau
- Abdeckplatte 156 x 197 mm
- Messing
- Infrarot-Steuerung
- gesicherte Schrauben
- Steuergerät für externe Montage
- Anschlussspannung 230 V AC, 50 Hz, 33,5 VA
- Magnetventil
- GROHE Long-Life Oberfläche

37 683 000 INFRAROT-ELEKTRONIK



ERSATZTEILE, Jänner 1997 – now

- 1: Frontplatte (Order-nr. 43003000)
- 1.1: Schraube (Order-nr. 43094000)
- 1.2: Halterahmen (Order-nr. 43215000)
- 1.2.1: Befestigungssatz (Order-nr. 4308500M)
- 2: Magnetventil (Order-nr. 42822000)
- 2.1: Schmutzfangsieb (Order-nr. 4365500M)
- 2.2: Membrane (Order-nr. 43809000)
- 3: Steuergerät (Order-nr. 43017000)
- 3.1: Auswertschaltung (Order-nr. 42805000)
- 3.2: Melderkabel (Order-nr. 43677000)
- 3.3: Magnetventilkabel (Order-nr. 43621000)
- 3.4: Melderkabel (Order-nr. 43641000)