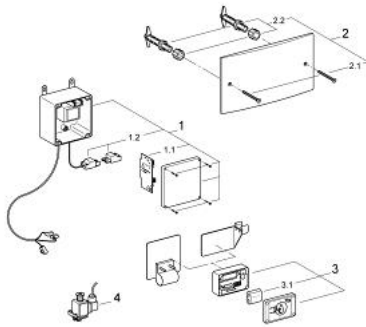


## 37 793 000 **FUNK-ELEKTRONIK**

### **PRODUKTBESCHREIBUNG**

- Colour: edelstahl
- für WC-Spülkasten 6 - 9 l
- elektrische Betätigung
- Abdeckplatte 330 x 180 mm
- Edelstahl
- Funksender mit Folientaster
- Batterie-Stromversorgung 6 V DC
- Befestigungszubehör für Stützklappgriffe
- Steuergerät für externe Montage
- Anschlussspannung 230 V AC, 50 Hz, 33,5 VA, Funkempfänger
- Hubmagnet
- für HEWI-/BLANCO-/FRANKE-Stützklappgriffe

## 37 793 000 **FUNK-ELEKTRONIK**



### **ERSATZTEILE**, September 2005 – now

1: Abdeckplatte (Order-nr. 43529000)

1.1: Schrauben, VPE 2St. (Order-nr. 4350100M)

1.2: Stehbolzen (Order-nr. 43530000)

2: Steuerung (Order-nr. 42744000)

2.1: Batterie (Order-nr. 42886000)

3: Batterie (Order-nr. 43823000)

4: Hubmagnet (Order-nr. 43471000)

5: Steuergeraet f. Funk-Electr. (Order-nr. 42780000)

5.1: Melderkabel (Order-nr. 43677000)