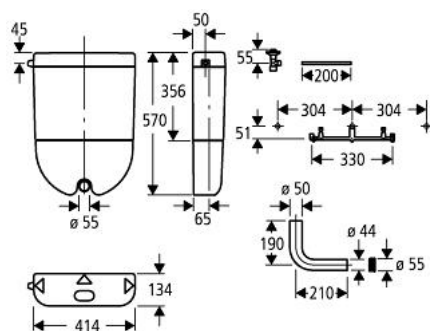


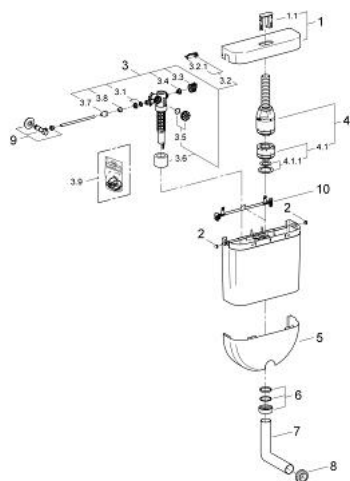
## 38 107 SP0 SPÜLKASTEN FÜR WC



### PRODUKTBESCHREIBUNG

- Colour: pergamon
- Aufputz
- 6 - 9 l einstellbar
- unterbrechbar
- Spülrohr-Blende
- Servobetätigung
- tiefhängend
- aus ABS
- Armaturengruppe I
- schwitzwasservollisoliert
- Eckventil 1/2"
- Kupferrohr
- Montageschablone
- Spülrohrbogen
- WC-Innenverbinder

## 38 107 SP0 SPÜLCASTEN FÜR WC



### ERSATZTEILE, Jänner 2000 – now

- 1: Deckel (Order-nr. 43467SP0)
- 1.1: Taste (Order-nr. 43466SP0)
- 2: Taste (Order-nr. 43466SP0)
- 3: Stopfen (Order-nr. 43502SP0)
- 3: Füllventil, 1/2" (Order-nr. 37095000)
- 3.1: Hebel (Order-nr. 43734000)
- 3.1.1: Dichtung (Order-nr. 4377000M)
- 3.2: VENTILKOPF (Order-nr. 43536000)
- 3.3: Membrane (Order-nr. 4375800M)
- 3.4: Schraubkappe (Order-nr. 43735000)
- 3.5: Schwimmer (Order-nr. 4379100M)
- 3.6: Dichtungssatz (Order-nr. 43722000)\*
- 4: Rosette (Order-nr. 43234SP0)
- 5: Quetschverschraubung (Order-nr. 43258000)
- 6: Füllventil, 1/2" (Order-nr. 43461000)
- 7: Ablaufventil (Order-nr. 43490000)
- 7.1: Ablaufkolben (Order-nr. 43544000)
- 7.1.1: Dichtung (Order-nr. 43808000)
- 8: Ablaufkolben (Order-nr. 43544000)
- 9: Spülrohr-Blende (Order-nr. 43465SP0)
- 10: Verschraubung (Order-nr. 43259SP0)
- 11: Spülrohr (Order-nr. 37101SP0)
- 12: Verbinder (Order-nr. 37119000)
- 13: Eckventil (Order-nr. 43819000)
- 14: Montageschablone (Order-nr. 43514000)
- 15: Dichtungssatz (Order-nr. 43722000)

\* Optional accessories