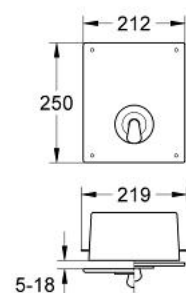


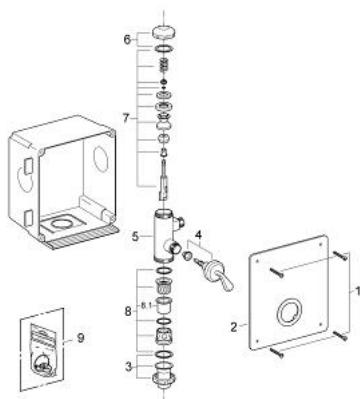
## 38 196 000 **DAL-AUTOMATIC-SPÜLER**



### PRODUKTBESCHREIBUNG

- $\frac{3}{4}$ "
- Wandeinbau
- für Ausgussbecken, Spülbecken und Bodenabläufe
- mit Randspülung ab 1,2 bar Fließdruck einsetzbar
- mit Rückdrucksicherung
- Rohrunterbrecher Bauform A2
- Messing-Abgangsstutzen Ø 26 mm, Wandeinbaukasten 219 x 100 x 232 mm
- Edelstahl-Abdeckplatte 212 x 250 mm
- Hebelbetätigung
- verchromt
- ohne Spülrohr

## 38 196 000 DAL-AUTOMATIC-SPÜLER



### ERSATZTEILE, August 2000 – now

- 1: SCHRAUBEN, VPE 4ST (Order-nr. 4302800M)
- 2: Abdeckplatte (Order-nr. 43167000)
- 3: ABGANGSSTUTZEN (Order-nr. 43322000)
- 4: Hebel (Order-nr. 43050000)
- 5: Armatur (Order-nr. 43994000)
- 6: Deckel (Order-nr. 43105000)
- 7: Kolben (Order-nr. 43435000)
- 8: RUECKDRUCKSICH. (Order-nr. 43427000)
- 8.1: Schlauchhülse, VPE 10 Stk. (Order-nr. 4376600M)
- 9: Dichtungssatz (Order-nr. 43713000)\*

\* Optional accessories