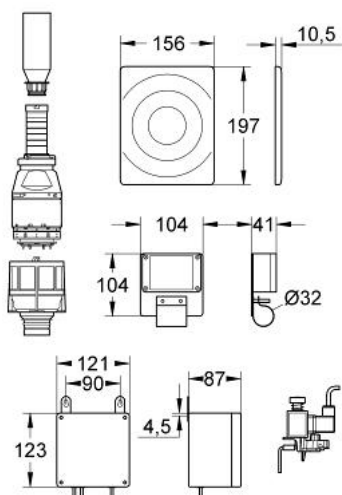


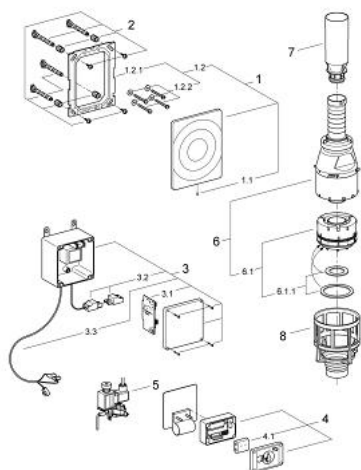
38 369 000 FUNK-ELEKTRONIK



PRODUKTBESCHREIBUNG

- Colour: chrom
- für WC-Spülkasten 6 l
- elektrische Betätigung
- Abdeckplatte 156 x 197 mm
- Messing
- Funksender mit Folientaster
- Batterie-Stromversorgung 6 V DC
- Befestigungszubehör für Stützklappgriffe
- Steuergerät für externe Montage
- Anschlussspannung 230 V AC, 50 Hz, 33,5 VA
- Hubmagnet
- mit Funkempfänger
- 2 m Verbindungskabel
- für HEWI-/BLANCO-/FRANKE-Stützklappgriffe

38 369 000 FUNK-ELEKTRONIK



ERSATZTEILE, Februar 2002 – now

- 1: Abdeckplatte (Order-nr. 43553000)
- 1.1: Schraube (Order-nr. 43094000)
- 1.2: Halterahmen (Order-nr. 43215000)
- 1.2.1: Befestigungssatz (Order-nr. 4308500M)
- 2: Befestigungssatz (Order-nr. 4215800M)
- 3: Steuergeraet f.Funk-Electr. (Order-nr. 42780000)
- 3.1: Melderkabel (Order-nr. 43677000)
- 4: Steuerung (Order-nr. 42744000)
- 4.1: Akku (Order-nr. 42886000)
- 5: Hubmagnet (Order-nr. 42162000)
- 6: Servo-Ablaufventil (Order-nr. 42690000)
- 6.1: Ablaufkolben (Order-nr. 43544000)
- 6.1.1: Dichtung (Order-nr. 43808000)
- 7: Verlängerung (Order-nr. 42689000)
- 8: Ventilsitz (Order-nr. 42691000)