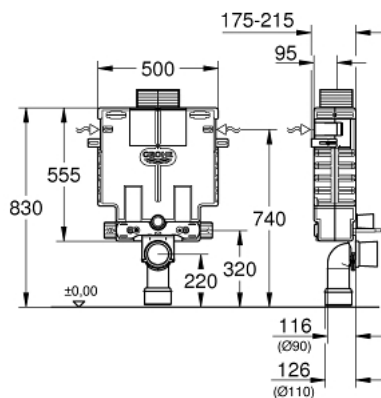


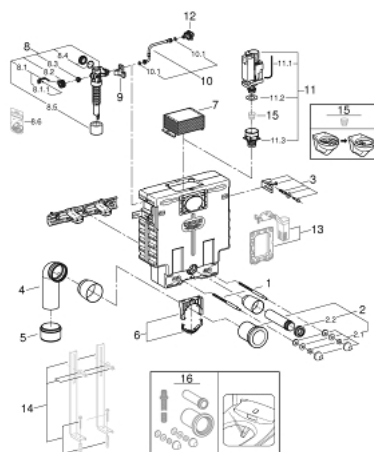
38 415 001 UNISSET ELEMENT FÜR WC, 0,82 M BAUHÖHE



PRODUKTBESCHREIBUNG

- Betätigung von vorn oder oben
- schalldämmendes EPS-Modul zum Ummauern
- Schienenadapter für Modulbefestigung
- für Einzel- oder Schienenmontage
- Wandschiene mit Befestigungszubehör für Einzelmontage
- 2 WC-Haltebolzen
- Schraubenabstand 180/230 mm
- Keramikbefestigung
- Ablaufbogen Ø 90 mm
- tiefenverstellbar
- Zu- und Ablaufgarnitur
-
- Spülkasten 6 - 9 l, mit den folgenden Funktionen:
- pneumatisches Ablaufventil mit 3 Funktionen: 2 Mengen oder Start & Stopp oder nicht unterbrechbar
- Wasseranschluss von links/rechts oder oben
- Armaturengruppe I
- schwitzwasserisoliert
- Wasseranschluss 1/2"
- Eckventil 1/2"
- kürzbarer Revisionsschacht mit Rohbauschutz
-
- Revisionsschacht 40 950 000 für kleine Abdeckplatten muss separat bestellt werden

38 415 001 UNISET ELEMENT FÜR WC, 0,82 M BAUHÖHE



ERSATZTEILE, November 2021 – now

- 1: Gewindebolzen (Order-nr. 4276400M)
- 2: WC-Zu- und Ablaufgarnitur (Order-nr. 37311K00)
- 2.1: Beckenbefestigung (Order-nr. 43511SH0)
- 2.2: Verbinder (Order-nr. 37119000)
- 3: Wandbefestigung kompl 2 St. (Order-nr. 4276300M)
- 4: PP-Ablaufbogen Ø 90 mm (Order-nr. 42327000)
- 5: Reduzierstück (Order-nr. 42242000)
- 6: Halterung für Ablaufbogen (Order-nr. 42243000)
- 7: Revisionsschacht für Spülkasten (Order-nr. 42326000)
- 8: Füllventil, 1/2" (Order-nr. 37095000)
- 8.1: Hebel (Order-nr. 43734000)
- 8.1.1: Dichtung (Order-nr. 4377000M)
- 8.2: VENTILKOPF (Order-nr. 43536000)
- 8.3: Membrane (Order-nr. 4375800M)
- 8.4: Schraubkappe (Order-nr. 43735000)
- 8.5: Schwimmer (Order-nr. 4379100M)
- 8.6: Dichtungssatz (Order-nr. 43722000)*
- 9: Halterung (Order-nr. 42195000)
- 10: Anschlussschlauch (Order-nr. 43325000)
- 10.1: O-Ring (Order-nr. 0319100M)
- 11: Ablaufventil AV1 komplett (Order-nr. 42314000)
- 11.1: Pneumatikschlauch (Order-nr. 42319000)
- 11.2: Dichtung (Order-nr. 42310000)
- 11.3: Ventilsitz für GD2 (Order-nr. 42315000)
- 12: Wasseranschluss (Order-nr. 48561000)*
- 13: Umrüstset (Order-nr. 38796000)*
- 14: Tragestützen (Order-nr. 37304000)*
- 15: Spülstromdrossel (Order-nr. 42300000)*
- 16: Nachrüst-/Umrüstset für Dusch-WCs Sensia Arena und IGS (Order-nr. 40899000)*

* Optional accessories