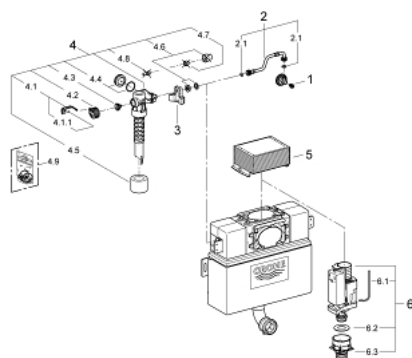


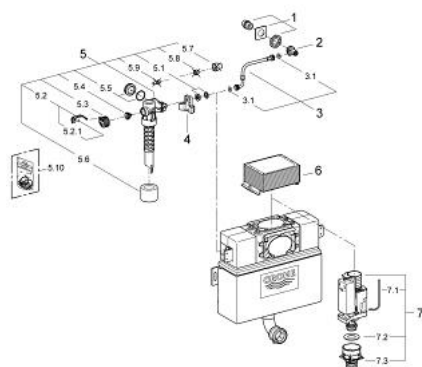
38 422 000 SPÜLKASTEN FÜR WC



ERSATZTEILE, Juli 2013 – now

- 1: Oberteil (Order-nr. 42385000)
- 2: Anschlussschlauch (Order-nr. 43325000)
- 2.1: O-Ring (Order-nr. 0319100M)
- 3: Halterung (Order-nr. 42195000)
- 4: Füllventil, 1/2" (Order-nr. 37095000)
- 4.1: Hebel (Order-nr. 43734000)
- 4.1.1: Dichtung (Order-nr. 4377000M)
- 4.2: VENTILKOPF (Order-nr. 43536000)
- 4.3: Membrane (Order-nr. 4375800M)
- 4.4: Schraubkappe (Order-nr. 43735000)
- 4.5: Schwimmer (Order-nr. 4379100M)
- 4.6: Dichtungssatz (Order-nr. 43722000)*
- 5: Revisionsschacht für Spülkasten (Order-nr. 42326000)
- 6: Ablaufventil AV1 komplett (Order-nr. 42314000)
- 6.1: Pneumatikschlauch (Order-nr. 42319000)
- 6.2: Dichtung (Order-nr. 42310000)
- 6.3: Ventilsitz für GD2 (Order-nr. 42315000)
- * Optional accessories

38 422 000 SPÜLKASTEN FÜR WC



ERSATZTEILE, August 2007 – Juli 2013

1: Wasseranschluss (Order-nr. 42234000)

2: Eckventil (Order-nr. 42235000)

3: Anschlussschlauch (Order-nr. 43325000)

3.1: O-Ring (Order-nr. 0319100M)

4: Halterung (Order-nr. 42195000)

5: Füllventil, 1/2" (Order-nr. 37095000)

5.1: Hebel (Order-nr. 43734000)

5.1.1: Dichtung (Order-nr. 4377000M)

5.2: VENTILKOPF (Order-nr. 43536000)

5.3: Membrane (Order-nr. 4375800M)

5.4: Schraubkappe (Order-nr. 43735000)

5.5: Schwimmer (Order-nr. 4379100M)

5.6: Dichtungssatz (Order-nr. 43722000)*

6: Revisionsschacht für Spülkasten (Order-nr. 42326000)

7: Ablaufventil AV1 komplett (Order-nr. 42314000)

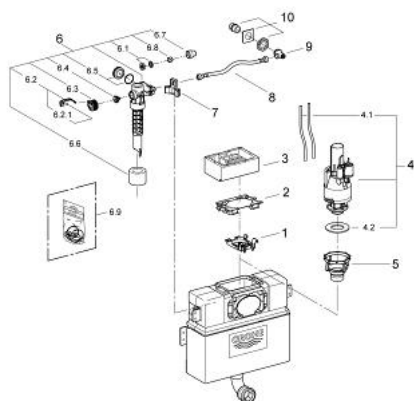
7.1: Pneumatikschlauch (Order-nr. 42319000)

7.2: Dichtung (Order-nr. 42310000)

7.3: Ventilsitz für GD2 (Order-nr. 42315000)

* Optional accessories

38 422 000 SPÜLKASTEN FÜR WC



ERSATZTEILE, Juli 2002 – August 2007

- 1: Traverse (Order-nr. 42196000)
- 2: Schutzplatte (Order-nr. 42199000)
- 3: Revisionsschutz (Order-nr. 42200000)
- 4: Ablaufventil-Dual Flush (Order-nr. 42774000)
- 4.1: Schlauch-Set (Order-nr. 42775000)
- 4.2: Dichtung f. AV-DF, einzeln (Order-nr. 4285200M)
- 5: Ventilsitz (Order-nr. 42198000)
- 6: Füllventil, 1/2" (Order-nr. 37095000)
- 6.1: Hebel (Order-nr. 43734000)
- 6.1.1: Dichtung (Order-nr. 4377000M)
- 6.2: VENTILKOPF (Order-nr. 43536000)
- 6.3: Membrane (Order-nr. 4375800M)
- 6.4: Schraubkappe (Order-nr. 43735000)
- 6.5: Schwimmer (Order-nr. 4379100M)
- 6.6: Dichtungssatz (Order-nr. 43722000)*
- 7: Halterung (Order-nr. 42195000)
- 8: Anschlussschlauch (Order-nr. 42233000)
- 8.1: O-Ring (Order-nr. 0319100M)
- 9: Eckventil (Order-nr. 42235000)
- 10: Wasseranschluss (Order-nr. 42234000)

* Optional accessories