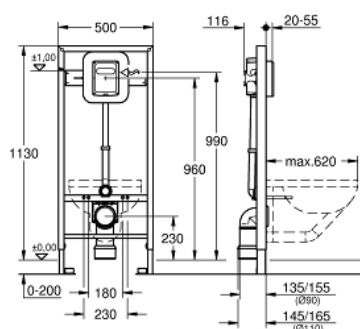
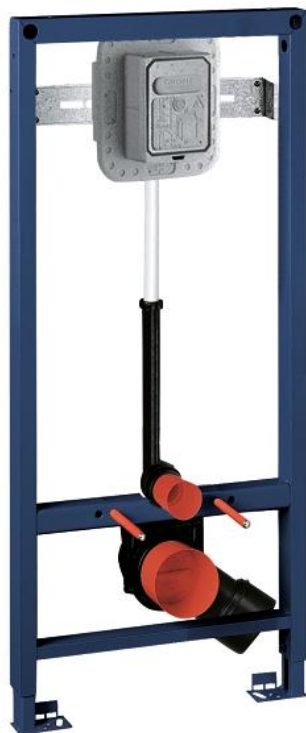


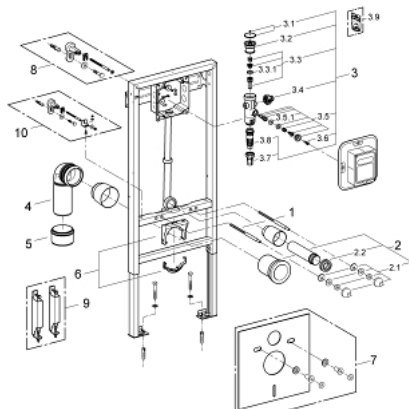
## 38 519 001 **RAPID SL ELEMENT FÜR WC MIT DRUCKSPÜLER, 1,13 M BAUHÖHE**



### PRODUKTBESCHREIBUNG

- Colour: chrom
- mit Druckspüler 6 - 9 l
- für Hand-/elektr. Betätigung
- für Vorwand- oder Ständerwandmontage
- Stahlrahmen
- komplett vormontiert
- mit Schnellverstellung und Höhensicherung
- Befestigungsmaterial
- TÜV-geprüft
- 2 WC-Haltebolzen
- Schraubenabstand 180/230 mm
- WCs mit Auflagefläche kleiner 205 mm erfordern Abstützungsset 38 779
- PP-Ablaufbogen Ø 90 mm
- tiefenverstellbar
- Reduzierstück Ø 90/110 mm
- Zu- und Ablaufgarnitur
- Automatic-Spüler
- verstellbar
- Armaturengruppe I
- 3/4"
- Vorabspernung
- 6 - 9 l einstellbar
- Durchspülbogen
- Spülstromregulierung
- Wandwinkel 38 558 00M für Vorwandmontage müssen separat bestellt werden

## 38 519 001 **RAPID SL ELEMENT FÜR WC MIT DRUCKSPÜLER, 1,13 M BAUHÖHE**



### ERSATZTEILE, September 2012 – now

- 1: Gewindebolzen (Order-nr. 4276400M)
- 2: WC-Zu- und Ablaufgarnitur (Order-nr. 37311K00)
- 2.1: Beckenbefestigung (Order-nr. 43511SH0)
- 2.2: Verbinder (Order-nr. 37119000)
- 3: Druckspüler für WC (Order-nr. 37153000)
- 3.1: Handrad (Order-nr. 43043000)
- 3.2: Deckel (Order-nr. 43122000)
- 3.3: Kolben (Order-nr. 43451000)
- 3.3.1: Manschette (Order-nr. 4376900M)
- 3.4: Vorabspernung (Order-nr. 43405000)
- 3.5: Entlastungsventil (Order-nr. 43422000)
- 3.5.1: Membrane (Order-nr. 4377300M)
- 3.6: Betätigungsstift (Order-nr. 43067000)
- 3.7: ABGANGSSTUTZEN (Order-nr. 43326000)
- 3.8: Drosseldüse (Order-nr. 43407000)
- 3.9: Dichtungssatz (Order-nr. 43012000)\*
- 4: PP-Ablaufbogen Ø 90 mm (Order-nr. 42327000)
- 5: Reduzierstück (Order-nr. 42242000)
- 6: Halterung für Ablaufbogen (Order-nr. 42243000)
- 7: Schallschutz-Set (Order-nr. 37131000)\*
- 8: Wandwinkel (Order-nr. 3855800M)\*
- 9: Abstützungsset für WCs (Order-nr. 38779000)\*
- 10: Montagewinkel, flexibel platzierbar (Order-nr. 38733000)\*

\* Optional accessories