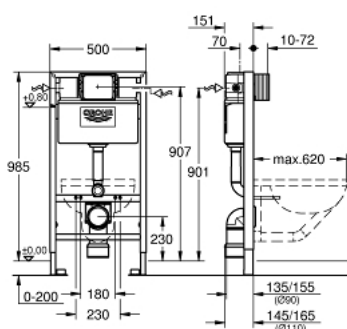


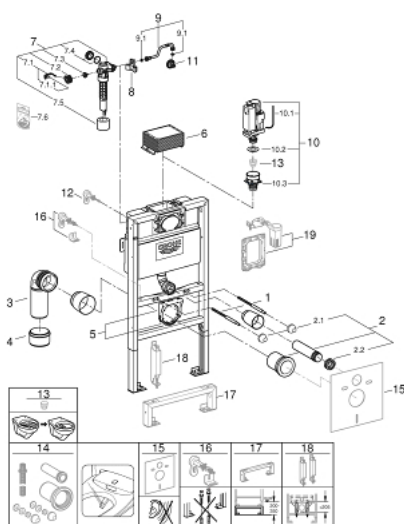
38 525 001 **RAPID SL ELEMENT FÜR WC, 1,00 M BAUHÖHE**



PRODUKTBESCHREIBUNG

- für Vorwand- oder Ständerwandmontage
- Stahlrahmen
- komplett vormontiert
- mit Schnellverstellung und Höhensicherung
- Befestigungsmaterial
- TÜV-geprüft
- 2 WC-Haltebolzen
- Keramikbefestigung
- WCs mit Auflagefläche kleiner 205 mm erfordern Abstützungsset 38 779
- Schraubenabstand 180/230 mm
- Ablaufbogen Ø 90 mm
- tiefenverstellbar
- Reduzierstück Ø 90/110 mm
- Zu- und Ablaufgarnitur
- Spülkasten 6 - 9 l, mit den folgenden Funktionen:
- pneumatisches Ablaufventil mit 3 Funktionen: 2 Mengen oder Start & Stopp oder nicht unterbrechbar
- Betätigung von vorn oder oben
- Wasseranschluss von links/rechts oder hinten
- Armaturengruppe I
- schwitzwasserisoliert
- Wasseranschluss ½" mit integriertem Eckventil und werkzeugloser Schlauchverschraubung
- kürzbarer Revisionsschacht mit Rohbauschutz
- Wandwinkel 38 558 00M für Vorwandmontage müssen separat bestellt werden
- Revisionsschacht 40 950 000 für kleine Abdeckplatten muss separat bestellt werden

38 525 001 **RAPID SL ELEMENT FÜR WC, 1,00 M BAUHÖHE**



ERSATZTEILE, November 2021 – now

- 1: Gewindebolzen (Order-nr. 4276400M)
- 2: WC-Zu- und Ablaufgarnitur (Order-nr. 37311K00)
- 2.1: Beckenbefestigung (Order-nr. 43511SH0)
- 2.2: Verbinder (Order-nr. 37119000)
- 3: PP-Ablaufbogen Ø 90 mm (Order-nr. 42327000)
- 4: Reduzierstück (Order-nr. 42242000)
- 5: Halterung für Ablaufbogen (Order-nr. 42243000)
- 6: Revisionsschacht für Spülkasten (Order-nr. 42326000)
- 7: Füllventil, 1/2" (Order-nr. 37095000)
- 7.1: Hebel (Order-nr. 43734000)
- 7.1.1: Dichtung (Order-nr. 4377000M)
- 7.2: VENTILKOPF (Order-nr. 43536000)
- 7.3: Membrane (Order-nr. 4375800M)
- 7.4: Schraubkappe (Order-nr. 43735000)
- 7.5: Schwimmer (Order-nr. 4379100M)
- 7.6: Dichtungssatz (Order-nr. 43722000)*
- 8: Halterung (Order-nr. 42195000)
- 9: UEBERLAUFSTUTZ. (Order-nr. 43325000)
- 9.1: O-Ring (Order-nr. 0319100M)
- 10: Ablaufventil AV1 komplett (Order-nr. 42314000)
- 10.1: Pneumatikschlauch (Order-nr. 42319000)
- 10.2: Dichtung (Order-nr. 42310000)
- 10.3: Ventilsitz für GD2 (Order-nr. 42315000)
- 11: Wasseranschluss (Order-nr. 48561000)
- 12: Wandwinkel (Order-nr. 3855800M)*
- 13: Spülstromdrossel (Order-nr. 42300000)*
- 14: Nachrüst-/Umrüstset für Dusch-WCs Sensia Arena und IGS (Order-nr. 4089 9000)*
- 15: Schallschutz-Set (Order-nr. 37131000)*
- 16: Montagewinkel, flexibel platzierbar (Order-nr. 38733000)*
- 17: Verlängerung (Order-nr. 38629000)*
- 18: Abstützungsset für WCs (Order-nr. 38779000)*
- 19: Umrüstset (Order-nr. 38796000)*

* Optional accessories