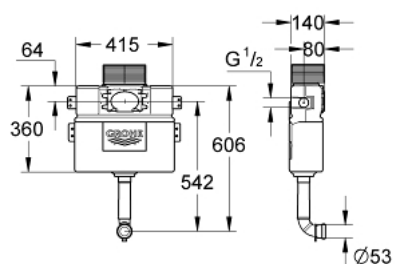


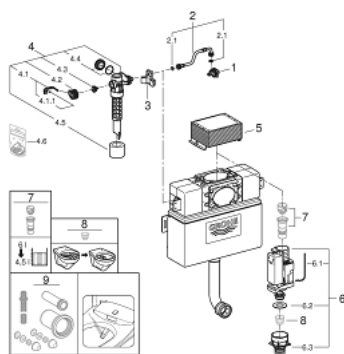
38 579 000 SPÜLKASTEN FÜR WC



PRODUKTBESCHREIBUNG

- 6 - 9 l einstellbar
- Wandeinbau
- 1,00 m Bauhöhe
- 2-Mengen-Ablaufventil, pneumatisch
- Betätigung von vorn oder oben
- Wasseranschluss von links/rechts oder oben
- Armaturengruppe I
- schwitzwasserisoliert
- 415 x 140 x 360 mm
- Wasseranschluss 1/2"
- Befestigungslaschen
- Spülrohr
- kürzbarer Revisionsschacht mit Rohbauschutz
- ohne Abdeckplatte/Betätigung
- GROHE Water Saving - weniger Wasser, perfekter Wasserfluss
- Revisionsschacht 40 950 000 für kleine Abdeckplatten muss separat bestellt werden

38 579 000 SPÜLKASTEN FÜR WC



ERSATZTEILE, September 2021 – now

- 1: Wasseranschluss (Order-nr. 48561000)
 - 2: Anschluss Schlauch (Order-nr. 43325000)
 - 2.1: O-Ring (Order-nr. 0319100M)
 - 3: Halterung (Order-nr. 42195000)
 - 4: Füllventil, 1/2" (Order-nr. 37095000)
 - 4.1: Hebel (Order-nr. 43734000)
 - 4.1.1: Dichtung (Order-nr. 4377000M)
 - 4.2: VENTILKOPF (Order-nr. 43536000)
 - 4.3: Membrane (Order-nr. 4375800M)
 - 4.4: Schraubkappe (Order-nr. 43735000)
 - 4.5: Schwimmer (Order-nr. 4379100M)
 - 4.6: Dichtungssatz (Order-nr. 43722000)*
 - 5: Revisionsschacht für Spülkasten (Order-nr. 42326000)
 - 6: Ablaufventil AV1 komplett (Order-nr. 42314000)
 - 6.1: Pneumatikschlauch (Order-nr. 42319000)
 - 6.2: Dichtung (Order-nr. 42310000)
 - 6.3: Ventilsitz für GD2 (Order-nr. 42315000)
 - 7: 4,5 l Adapter für GD2 (Order-nr. 42333000)*
 - 8: Spülstromdrossel (Order-nr. 42300000)*
 - 9: Nachrüst-/Umrüstset für Dusch-WCs Sensia Arena und IGS (Order-nr. 40899000)*
- * Optional accessories