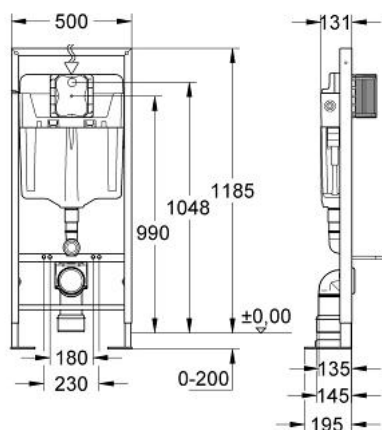


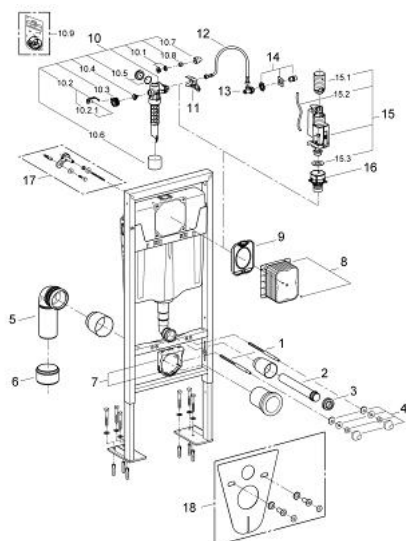
38 584 000 **RAPID SL FÜR WC**



PRODUKTBESCHREIBUNG

- Spülkasten GD 2, 6 - 9 l
- 1,20 m Bauhöhe
- für freistehende, Vorwand- oder Ständerwandmontage
- Stahlrahmen
- komplett vormontiert
- fixierte Objektanschlüsse
- für Einzelmontage
- mit Schnellverstellung und Höhensicherung
- Befestigungsmaterial
- TÜV-geprüft
- 2 WC-Haltebolzen
- Keramikbefestigung
- Schraubenabstand 180/230 mm
- PP-Ablaufbogen Ø 80 mm
- tiefenverstellbar
- Reduzierstück Ø 80/100 mm
- Zu- und Ablaufgarnitur
- pneumatisches Ablaufventil mit 3 Funktionen: 2 Mengen oder Start & Stopp oder nicht unterbrechbar
- Wasseranschluss von links/rechts/hinten oder oben
- Armaturengruppe I
- schwitzwasserisoliert
- Wasseranschluss ½" mit integriertem Eckventil und werkzeugloser Schlauchverschraubung
- kürzbarer Revisionschacht mit Rohbauschutz, vertikal oder horizontal einsetzbar
- ohne Zubehör für Vorwandmontage
- ohne Abdeckplatte/Betätigung
- GROHE Water Saving - weniger Wasser, perfekter Wasserfluss

38 584 000 **RAPID SL FÜR WC**



ERSATZTEILE, April 2008 – now

- 1: Gewindebolzen (Order-nr. 4276400M)
- 2: Wandanschlussbogen 1/2" (Order-nr. 43352000)
- 3: Verbinder (Order-nr. 37119000)
- 4: Beckenbefestigung (Order-nr. 43511SH0)
- 5: PP-Abflussbogen Ø 90 mm (Order-nr. 42327000)
- 6: Reduzierstück (Order-nr. 42242000)
- 7: Halterung für Abflussbogen (Order-nr. 42243000)
- 8: Revisionschacht für GD2 in Rapid SL (Order-nr. 42324000)
- 9: Schutzplatte (Order-nr. 42231000)
- 10: Füllventil, 1/2" (Order-nr. 37095000)
- 10.1: Hebel (Order-nr. 43734000)
- 10.1.1: Dichtung (Order-nr. 4377000M)
- 10.2: VENTILKOPF (Order-nr. 43536000)
- 10.3: Membrane (Order-nr. 4375800M)
- 10.4: Schraubkappe (Order-nr. 43735000)
- 10.5: Schwimmer (Order-nr. 4379100M)
- 10.6: Dichtungssatz (Order-nr. 43722000)*
- 11: Halterung (Order-nr. 42246000)
- 12: Anschlussschlauch (Order-nr. 42233000)
- 12.1: O-Ring (Order-nr. 0319100M)
- 13: Eckventil (Order-nr. 42235000)
- 14: Wasseranschluss (Order-nr. 42234000)
- 15: 2-Mengen-Abflussventil AV1 (Order-nr. 42320000)
- 15.1: Verlängerung für Überlaufrohr (Order-nr. 42313000)
- 15.2: Pneumatikschlauch (Order-nr. 42319000)
- 15.3: Dichtung (Order-nr. 42310000)
- 16: Ventilsitz für GD2 (Order-nr. 42315000)
- 17: Wandwinkel (Order-nr. 3855800M)*
- 18: Schallschutz-Set (Order-nr. 37131000)*

* Optional accessories