

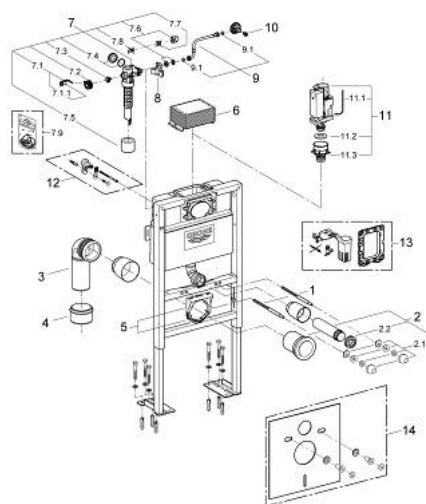
## 38 587 000 **RAPID SL ELEMENT FÜR WC, 0,82 M BAUHÖHE**



### PRODUKTBESCHREIBUNG

- für freistehende, Vorwand- oder Ständerwandmontage
- Stahlrahmen
- komplett vormontiert
- mit Höhengsicherung
- TÜV-geprüft
- Befestigungsmaterial
- 2 WC-Haltebolzen
- Keramikbefestigung
- Schraubenabstand 180/230 mm
- 90° drehbarer PVC-Ablaufbogen 90 mm
- tiefenverstellbar
- Reduzierstück Ø 90/110 mm
- Zu- und Ablaufgarnitur
- Spülkasten 6 - 9 l, mit den folgenden Funktionen:
- pneumatisches Ablaufventil mit 3 Funktionen: 2 Mengen oder Start & Stopp oder nicht unterbrechbar
- Betätigung von vorn oder oben
- Wasseranschluss von links/rechts oder hinten
- Armaturengruppe I
- schwitzwasserisoliert
- Wasseranschluss ½" mit integriertem Eckventil und werkzeugloser Schlauchverschraubung
- kürzbarer Revisionsschacht mit Rohbauschutz
- mit Wandwinkeln 38 558 00M für Vorwandmontage
- Revisionsschacht 40 950 000 für kleine Abdeckplatten muss separat bestellt werden

## 38 587 000 **RAPID SL ELEMENT FÜR WC, 0,82 M BAUHÖHE**



### ERSATZTEILE, Jänner 2013 – now

- 1: Gewindebolzen (Order-nr. 4276400M)
- 2: WC-Zu- und Ablaufgarnitur (Order-nr. 37311K00)
- 2.1: Beckenbefestigung (Order-nr. 43511SH0)
- 2.2: Verbinder (Order-nr. 37119000)
- 3: PP-Abflussbogen Ø 90 mm (Order-nr. 42327000)
- 4: Reduzierstück (Order-nr. 42242000)
- 5: Halterung für Abflussbogen (Order-nr. 42243000)
- 6: Revisionsschacht für Spülkasten (Order-nr. 42326000)
- 7: Füllventil, 1/2" (Order-nr. 37095000)
- 7.1: Hebel (Order-nr. 43734000)
- 7.1.1: Dichtung (Order-nr. 4377000M)
- 7.2: VENTILKOPF (Order-nr. 43536000)
- 7.3: Membrane (Order-nr. 4375800M)
- 7.4: Schraubkappe (Order-nr. 43735000)
- 7.5: Schwimmer (Order-nr. 4379100M)
- 7.6: Dichtungssatz (Order-nr. 43722000)\*
- 8: Halterung (Order-nr. 42195000)
- 9: UEBERLAUFSTUTZ. (Order-nr. 43325000)
- 9.1: O-Ring (Order-nr. 0319100M)
- 10: Oberteil (Order-nr. 42385000)
- 11: Ablaufventil AV1 komplett (Order-nr. 42314000)
- 11.1: Pneumatikschlauch (Order-nr. 42319000)
- 11.2: Dichtung (Order-nr. 42310000)
- 11.3: Ventilsitz für GD2 (Order-nr. 42315000)
- 12: Wandwinkel (Order-nr. 3855800M)\*
- 13: Umrüstset (Order-nr. 38796000)\*
- 14: Schallschutz-Set (Order-nr. 37131000)\*

\* Optional accessories