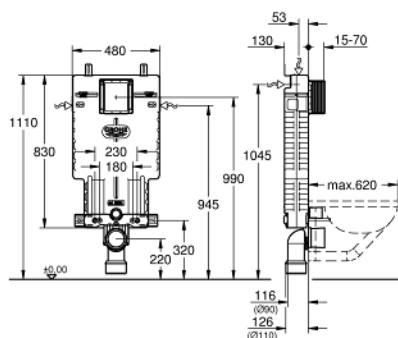


38 643 001 UNISET ELEMENT FÜR WC MIT EPS-GEHÄUSE

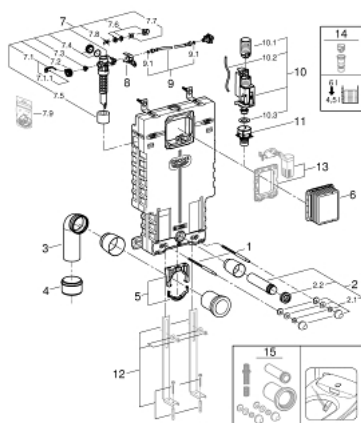


PRODUKTBESCHREIBUNG

- schalldämmendes EPS-Modul zum Ummauern
- 830 x 480 x 130 mm
- Schienenadapter für Modulbefestigung
- Wandschiene mit Befestigungszubehör für Einzelmontage
- 2 WC-Haltebolzen
- Schraubenabstand 180/230 mm
- Keramikbefestigung
- Ablaufbogen Ø 90 mm
- tiefenverstellbar
- Reduzierstück Ø 90/110 mm
- Zu- und Ablaufgarnitur
- Spülkasten GD 2, 6 - 9 l mit folgenden Funktionen:
- werkseitige Einstellung 6l und 3l
- pneumatisches Ablaufventil mit 3 Funktionen: 2 Mengen oder Start & Stopp oder nicht unterbrechbar
- Wasseranschluss von links/rechts/hinten oder oben
- Armaturengruppe I
- schwitzwasserisoliert
- Wasseranschluss ½" mit integriertem Eckventil und werkzeugloser Schlauchverschraubung
- senkrechte und waagerechte Montage
- werkzeuglos montierbarer Revisionsschacht mit Rohbauschutz
- Revisionsschacht 40 911 000 für kleine Abdeckplatten separat zu bestellen



38 643 001 UNISET ELEMENT FÜR WC MIT EPS-GEHÄUSE



ERSATZTEILE, Oktober 2017 – now

- 1: Gewindebolzen (Order-nr. 4276400M)
- 2: WC-Zu- und Ablaufgarnitur (Order-nr. 37311K00)
- 2.1: Beckenbefestigung (Order-nr. 43511SH0)
- 2.2: Verbinder (Order-nr. 37119000)
- 3: PP-Ablaufbogen Ø 90 mm (Order-nr. 42327000)
- 4: Reduzierstück (Order-nr. 42242000)
- 5: Halterung für Ablaufbogen (Order-nr. 42243000)
- 6: Revisionsschacht für große Abdeckplatten (Order-nr. 66783000)
- 7: Füllventil, 1/2" (Order-nr. 37095000)
- 7.1: Hebel (Order-nr. 43734000)
- 7.1.1: Dichtung (Order-nr. 4377000M)
- 7.2: VENTILKOPF (Order-nr. 43536000)
- 7.3: Membrane (Order-nr. 4375800M)
- 7.4: Schraubkappe (Order-nr. 43735000)
- 7.5: Schwimmer (Order-nr. 4379100M)
- 7.6: Dichtungssatz (Order-nr. 43722000)*
- 8: Halterung (Order-nr. 42246000)
- 9: Anschlussschlauch (Order-nr. 42233000)
- 9.1: O-Ring (Order-nr. 0319100M)
- 10: 2-Mengen-Abflussventil AV1 (Order-nr. 42320000)
- 10.1: Verlängerung für Überlaufrohr (Order-nr. 42313000)
- 10.2: Pneumatikschlauch (Order-nr. 42319000)
- 10.3: Dichtung (Order-nr. 42310000)
- 11: Ventilsitz für GD2 (Order-nr. 42315000)
- 12: Tragestützen (Order-nr. 37304000)*
- 13: Umrüstset (Order-nr. 38796000)*
- 14: 4,5 l Adapter für GD2 (Order-nr. 42333000)*
- 15: Nachrüst-/Umrüstset für Dusch-WCs Sensia Arena und IGS (Order-nr. 40899000)*

* Optional accessories