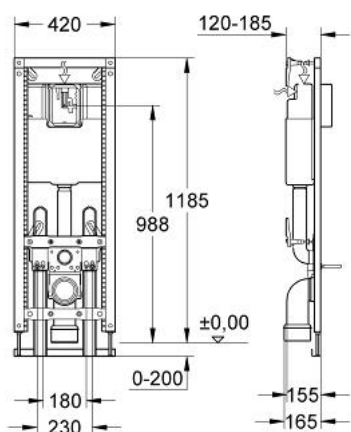


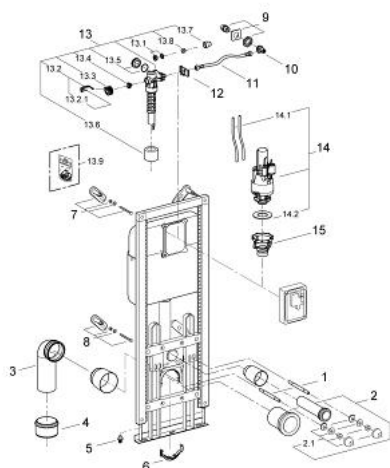
38 677 000 **RAPID SL FÜR WC**



PRODUKTBESCHREIBUNG

- Spülkasten 6 l
- 1,20 m Bauhöhe
- 0,42 m breit
- für Vorwand-Montage
- Stahlrahmen
- komplett vormontiert
- höhenverstellbare Objektanschlüsse
- Befestigungsmaterial
- 2 WC-Haltebolzen
- Schraubenabstand 180/230 mm
- PP-Ablaufbogen Ø 80 mm
- Reduzierstück Ø 80/100 mm
- Zu- und Ablaufgarnitur
- pneumatisches Ablaufventil mit 3 Funktionen: 2 Mengen oder Start & Stopp oder nicht unterbrechbar
- Armaturengruppe I
- schwitzwasserisoliert
- Wasseranschluss ½" mit integriertem Eckventil und werkzeugloser Schlauchverschraubung
- ohne Abdeckplatte/Betätigung
- GROHE Water Saving - weniger Wasser, perfekter Wasserfluss

38 677 000 **RAPID SL FÜR WC**



ERSATZTEILE, November 2003 – now

- 1: Gewindebolzen (Order-nr. 43023000)
- 2: WC-Zu- und Ablaufgarnitur (Order-nr. 37311K00)
- 2.1: Beckenbefestigung (Order-nr. 43511SH0)
- 2.2: Verbinder (Order-nr. 37119000)
- 3: Ablaufbogen (Order-nr. 43909000)
- 4: Reduzierstück (Order-nr. 42242000)
- 5: Kippmutter (Order-nr. 4295100M)
- 6: Ablaufschellenbügel (Order-nr. 42949000)
- 7: Wandhalter oben, komplett, 1 Stück (Order-nr. 42954000)
- 8: Wandhalter unten (Order-nr. 42952000)
- 9: Wasseranschluss (Order-nr. 42234000)
- 10: Eckventil (Order-nr. 42235000)
- 11: Schlauch (Order-nr. 43349000)
- 12: Halterung (Order-nr. 43551000)
- 13: Füllventil, 1/2" (Order-nr. 37095000)
- 13.1: Hebel (Order-nr. 43734000)
- 13.1.1: Dichtung (Order-nr. 4377000M)
- 13.2: VENTILKOPF (Order-nr. 43536000)
- 13.3: Membrane (Order-nr. 4375800M)
- 13.4: Schraubkappe (Order-nr. 43735000)
- 13.5: Schwimmer (Order-nr. 4379100M)
- 13.6: Dichtungssatz (Order-nr. 43722000)*
- 14: Ablaufventil-Dual Flush (Order-nr. 42774000)
- 14.1: Schlauch-Set (Order-nr. 42775000)
- 14.2: Dichtung f. AV-DF, einzeln (Order-nr. 4285200M)
- 15: Ventilsitz f. SK-UP DF (Order-nr. 42773000)

* Optional accessories