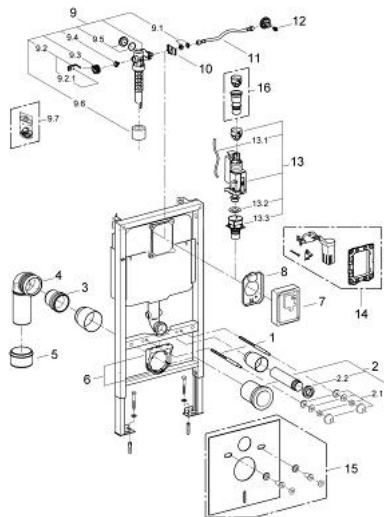


38 712 001 **RAPID SL FÜR WC**

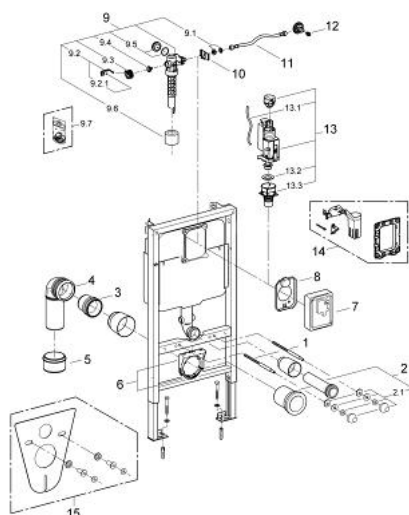


ERSATZTEILE, November 2012 – now

- 1: Gewindebolzen (Order-nr. 4276400M)
- 2: WC-Zu- und Ablaufgarnitur (Order-nr. 37311K00)
- 2.1: Beckenbefestigung (Order-nr. 43511SH0)
- 2.2: Verbinder (Order-nr. 37119000)
- 3: Distanzrohr 3" (Order-nr. 42766000)
- 4: PP-Ablaufbogen Ø 90 mm (Order-nr. 42327000)
- 5: Reduzierstück (Order-nr. 42242000)
- 6: Halterung für Ablaufbogen (Order-nr. 42243000)
- 7: REVISIONSBLOCK (Order-nr. 43944000)
- 8: Schutzplatte (Order-nr. 43552000)
- 9: Füllventil, 1/2" (Order-nr. 43537000)
- 9.1: Blindstopfen und Rosettenkappe (Order-nr. 37125000)
- 9.2: Hebel (Order-nr. 43734000)
- 9.2.1: Dichtung (Order-nr. 4377000M)
- 9.3: VENTILKOPF (Order-nr. 43536000)
- 9.4: Membrane (Order-nr. 4375800M)
- 9.5: Schraubkappe (Order-nr. 43735000)
- 9.6: Schwimmer (Order-nr. 4379100M)
- 9.7: Drossel (Order-nr. 42356000)
- 9.8: Dichtungssatz (Order-nr. 43722000)*
- 10: Halterung (Order-nr. 43551000)
- 11: Schlauch (Order-nr. 43349000)
- 12: Oberteil (Order-nr. 42385000)
- 13: 2-Mengen-Ablaufventil AV1 (Order-nr. 66558000)
- 13.1: Pneumatikschlauch (Order-nr. 42319000)
- 13.2: Dichtung (Order-nr. 42310000)
- 13.3: Ventilsitz für GD2 (Order-nr. 42315000)
- 14: Umrüstset (Order-nr. 38796000)*
- 15: Schallschutz-Set (Order-nr. 37131000)*

* Optional accessories

38 712 001 **RAPID SL FÜR WC**

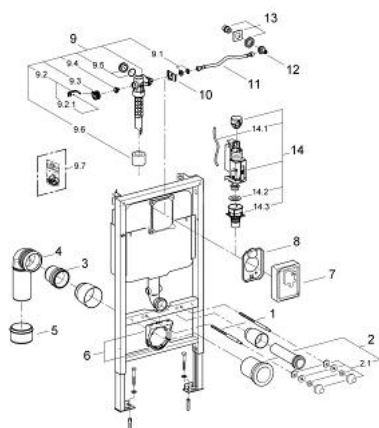


ERSATZTEILE, Februar 2011 – November 2012

- 1: Gewindebolzen (Order-nr. 4276400M)
- 2: WC-Zu- und Ablaufgarnitur (Order-nr. 37311K00)
- 2.1: Beckenbefestigung (Order-nr. 43511SH0)
- 2.2: Verbinder (Order-nr. 37119000)
- 3: Distanzrohr 3" (Order-nr. 42766000)
- 4: PP-Ablaufbogen Ø 90 mm (Order-nr. 42327000)
- 5: Reduzierstück (Order-nr. 42242000)
- 6: Halterung für Ablaufbogen (Order-nr. 42243000)
- 7: REVISIONSBLOCK (Order-nr. 43944000)
- 8: Schutzplatte (Order-nr. 43552000)
- 9: Füllventil, 1/2" (Order-nr. 43537000)
- 9.1: Blindstopfen und Rosettenkappe (Order-nr. 37125000)
- 9.2: Hebel (Order-nr. 43734000)
- 9.2.1: Dichtung (Order-nr. 4377000M)
- 9.3: VENTILKOPF (Order-nr. 43536000)
- 9.4: Membrane (Order-nr. 4375800M)
- 9.5: Schraubkappe (Order-nr. 43735000)
- 9.6: Schwimmer (Order-nr. 4379100M)
- 9.7: Drossel (Order-nr. 42356000)
- 9.8: Dichtungssatz (Order-nr. 43722000)*
- 10: Halterung (Order-nr. 43551000)
- 11: Schlauch (Order-nr. 43349000)
- 12: Oberteil (Order-nr. 42385000)
- 13: 2-Mengen-Ablaufventil AV1 (Order-nr. 66558000)
- 13.1: Pneumatikschlauch (Order-nr. 42319000)
- 13.2: Dichtung (Order-nr. 42310000)
- 13.3: Ventilsitz für GD2 (Order-nr. 42315000)
- 14: Umrüstset (Order-nr. 38796000)*
- 15: Schallschutz-Set (Order-nr. 37131000)*

* Optional accessories

38 712 001 **RAPID SL FÜR WC**



ERSATZTEILE, August 2008 – Februar 2011

- 1: Gewindebolzen (Order-nr. 4276400M)
- 2: WC-Zu- und Ablaufgarnitur (Order-nr. 37311K00)
- 2.1: Beckenbefestigung (Order-nr. 43511SH0)
- 2.2: Verbinder (Order-nr. 37119000)
- 3: Distanzrohr 3" (Order-nr. 42766000)
- 4: PP-Ablaufbogen Ø 90 mm (Order-nr. 42327000)
- 5: Reduzierstück (Order-nr. 42242000)
- 6: Halterung für Ablaufbogen (Order-nr. 42243000)
- 7: REVISIONSBLOCK (Order-nr. 43944000)
- 8: Schutzplatte (Order-nr. 43552000)
- 9: Füllventil, 1/2" (Order-nr. 43537000)
- 9.1: Blindstopfen und Rosettenkappe (Order-nr. 37125000)
- 9.2: Hebel (Order-nr. 43734000)
- 9.2.1: Dichtung (Order-nr. 4377000M)
- 9.3: VENTILKOPF (Order-nr. 43536000)
- 9.4: Membrane (Order-nr. 4375800M)
- 9.5: Schraubkappe (Order-nr. 43735000)
- 9.6: Schwimmer (Order-nr. 4379100M)
- 9.7: Drossel (Order-nr. 42356000)
- 9.8: Dichtungssatz (Order-nr. 43722000)*
- 10: Halterung (Order-nr. 43551000)
- 11: Schlauch (Order-nr. 43349000)
- 12: Eckventil (Order-nr. 42235000)
- 13: Wasseranschluss (Order-nr. 42234000)
- 14: 2-Mengen-Ablaufventil AV1 (Order-nr. 66558000)
- 14.1: Pneumatikschlauch (Order-nr. 42319000)
- 14.2: Dichtung (Order-nr. 42310000)
- 14.3: Ventilsitz für GD2 (Order-nr. 42315000)

* Optional accessories