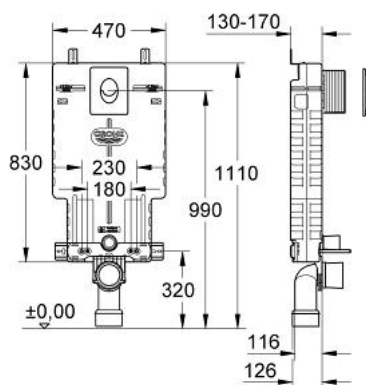


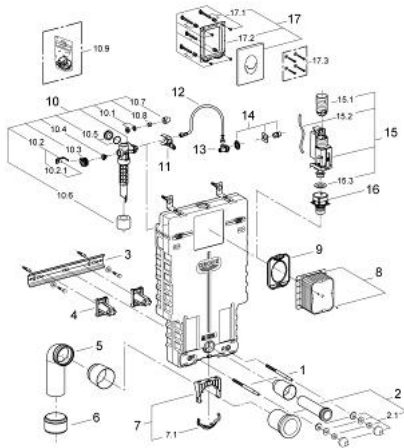
38 723 000 UNISET 2 IN 1-SET FÜR WC



PRODUKTBESCHREIBUNG

- Spülkasten GD 2, 6 - 9 l
- schalldämmendes EPS-Modul zum Ummauern
- 830 x 470 x 130 mm
- Schienenadapter für Modulbefestigung
- für Einzel- oder Schienenmontage
- Wandschiene mit Befestigungszubehör für Einzelmontage
- 2 WC-Haltebolzen
- Schraubenabstand 180/230 mm
- Keramikbefestigung
- PP-Ablaufbogen Ø 80 mm
- tiefenverstellbar
- Reduzierstück Ø 80/100 mm
- Zu- und Ablaufgarnitur
- pneumatisches Ablaufventil mit 3 Funktionen: 2 Mengen oder Start & Stopp oder nicht unterbrechbar
- Wasseranschluss von links/rechts/hinten oder oben
- Armaturengruppe I
- schwitzwasserisoliert
- Wasseranschluss ½" mit integriertem Eckventil und werkzeugloser Schlauchverschraubung
- kürzbarer Revisionsschacht mit Rohbauschutz, vertikal oder horizontal einsetzbar
- mit Abdeckplatte Skate Air
- senkrechte Montage
- 156 x 197 mm
- chrom
- aus ABS
- GROHE Water Saving - weniger Wasser, perfekter Wasserfluss

38 723 000 UNISSET 2 IN 1-SET FÜR WC



ERSATZTEILE, März 2006 – now

- 1: Gewindebolzen (Order-nr. 4276400M)
- 2: WC-Zu- und Ablaufgarnitur (Order-nr. 37311K00)
- 2.1: Beckenbefestigung (Order-nr. 43511SH0)
- 2.2: Verbinder (Order-nr. 37119000)
- 3: Befestigungsschiene (Order-nr. 43931000)
- 4: Lasche (Order-nr. 43919000)
- 5: Ablaufbogen (Order-nr. 43909000)
- 6: Reduzierstück (Order-nr. 42242000)
- 7: Halterung für Ablaufbogen (Order-nr. 42243000)
- 7.1: Ablaufschellenbügel (Order-nr. 42949000)
- 8: Revisionsschacht für GD2 in Uniset (Order-nr. 42325000)
- 9: Schutzplatte (Order-nr. 42231000)
- 10: Füllventil, 1/2" (Order-nr. 37095000)
- 10.1: Hebel (Order-nr. 43734000)
- 10.1.1: Dichtung (Order-nr. 4377000M)
- 10.2: VENTILKOPF (Order-nr. 43536000)
- 10.3: Membrane (Order-nr. 4375800M)
- 10.4: Schraubkappe (Order-nr. 43735000)
- 10.5: Schwimmer (Order-nr. 4379100M)
- 10.6: Dichtungssatz (Order-nr. 43722000)*
- 11: Halterung (Order-nr. 42246000)
- 12: Anschlussschlauch (Order-nr. 42233000)
- 12.1: O-Ring (Order-nr. 0319100M)
- 13: Eckventil (Order-nr. 42235000)
- 14: Wasseranschluss (Order-nr. 42234000)
- 15: 2-Mengen-Ablaufventil AV1 (Order-nr. 42320000)
- 15.1: Verlängerung für Überlaufrohr (Order-nr. 42313000)
- 15.2: Pneumatikschlauch (Order-nr. 42319000)
- 15.3: Dichtung (Order-nr. 42310000)
- 16: Ventilsitz für GD2 (Order-nr. 42315000)
- 17: Abdeckplatte (Order-nr. 38505000)
- 17.1: Schraube (Order-nr. 6636200M)
- 17.2: Halterahmen (Order-nr. 43207000)
- 17.3: Befestigungssatz (Order-nr. 4308500M)*
- 17.4: Befestigungssatz (Order-nr. 4215800M)*

* Optional accessories