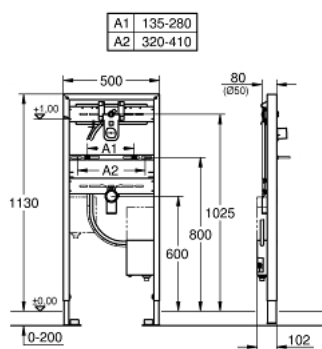
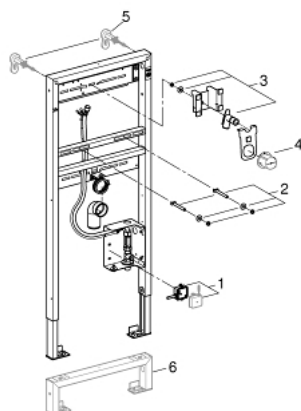


[illegible]

- Colour: chrom
- für Wandbatterie
- passend zu Infrarot-Elektroniken Essence E 36 447 000 und Eurocube E 36 442 000
- 1,13 m Bauhöhe
- für Vorwand- oder Ständerwandmontage
- Stahlrahmen
- komplett vormontiert
- mit Schnellverstellung und Höhensicherung
- Befestigungsmaterial
- Waschtisch-Haltebolzen M10, mit Keramikbefestigung
- Schraubenabstand variabel
- HT-Ablaufbogen Ø 50 mm
- Dichtung Ø 32 mm
- vormontiertes Rohbauset mit Rohbauschutz
- unbrennbares Leerrohr zur Verlegung der Elektronik-Kabel
- Einbaukasten mit Wassergruppe, Vorabspernung und Durchspülrohr
- Anschlussleitung mit schallgedämmtem Armaturenanschluss ½"
- Anschlussbox für Netzanschluss 230 V
- CE-Zeichen
- zum Anschluss an vorgemischtes Wasser oder an Kaltwasser
- Wandwinkel 38 558 00M für Vorwandmontage müssen separat bestellt werden



38 748 002 **RAPID SL ELEMENT FÜR WASCHTISCH MIT ROHBAU-SET FÜR INFRAROT-ELEKTRONIK**



ERSATZTEILE, September 2016 – now

1: Schaltnetzteil (Order-nr. 42470000)

2: Haltebolzen (Order-nr. 42247000)

3: Armaturenanschluss (Order-nr. 42944000)

4: Revisionsschacht für große Abdeckplatten (Order-nr. 42398000)

5: Wandwinkel (Order-nr. 3855800M)*

6: Verlängerung (Order-nr. 38629000)*

* Optional accessories