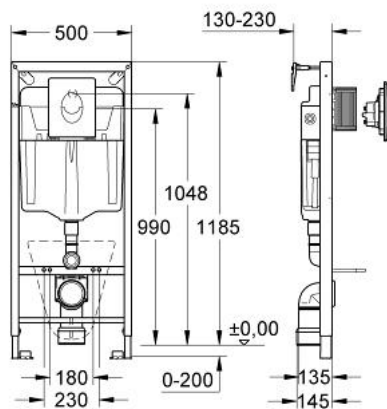


38 750 000 **RAPID SL 4 IN 1-SET FÜR WC**



PRODUKTBESCHREIBUNG (1/2)

- Spülkasten GD 2, 6 - 9 l
- 1,20 m Bauhöhe
- für Vorwand- oder Ständerwandmontage
- Stahlrahmen
- komplett vormontiert
- fixierte Objektanschlüsse
- mit Schnellverstellung und Höhensicherung
- Befestigungsmaterial
- TÜV-geprüft
- 2 WC-Haltebolzen
- Keramikbefestigung
- Schraubenabstand 180/230 mm
- PP-Ablaufbogen Ø 80 mm
- tiefenverstellbar
- Reduzierstück Ø 80/100 mm
- Zu- und Ablaufgarnitur
- pneumatisches Ablaufventil mit 3 Funktionen: 2 Mengen oder Start & Stopp oder nicht unterbrechbar
- Wasseranschluss von links/rechts/hinten oder oben
- Armaturengruppe I
- schwitzwasserisoliert
- Wasseranschluss ½" mit integriertem Eckventil und werkzeugloser Schlauchverschraubung
- kürzbarer Revisionsschacht mit Rohbauschutz, vertikal oder horizontal einsetzbar
- mit Abdeckplatte Skate Air
- senkrechte Montage
- 156 x 197 mm
- chrom
- aus ABS
- 2 Gummihülsen
- GROHE Water Saving - weniger Wasser, perfekter Wasserfluss
- GROHE Long-Life Oberfläche

Pure Freude
an Wasser

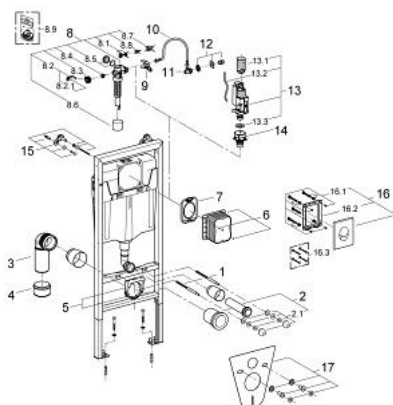


38 750 000 **RAPID SL 4 IN 1-SET FÜR WC**

PRODUKTBESCHREIBUNG (2/2)

- mit Zubehör für Vorwandmontage
- mit Schallschutzset
- Schallschutzmatte

38 750 000 **RAPID SL 4 IN 1-SET FÜR WC**



ERSATZTEILE, Dezember 2008 – now

- 1: Gewindebolzen (Order-nr. 4276400M)
- 2: WC-Zu- und Ablaufgarnitur (Order-nr. 37311K00)
- 2.1: Beckenbefestigung (Order-nr. 43511SH0)
- 2.2: Verbinder (Order-nr. 37119000)
- 3: PP-Ablaufbogen Ø 90 mm (Order-nr. 42327000)
- 4: Reduzierstück (Order-nr. 42242000)
- 5: Halterung für Ablaufbogen (Order-nr. 42243000)
- 6: Revisionsschacht für GD2 in Rapid SL (Order-nr. 42324000)
- 7: Schutzplatte (Order-nr. 42231000)
- 8: Füllventil, 1/2" (Order-nr. 37095000)
- 8.1: Hebel (Order-nr. 43734000)
- 8.1.1: Dichtung (Order-nr. 4377000M)
- 8.2: VENTILKOPF (Order-nr. 43536000)
- 8.3: Membrane (Order-nr. 4375800M)
- 8.4: Schraubkappe (Order-nr. 43735000)
- 8.5: Schwimmer (Order-nr. 4379100M)
- 8.6: Dichtungssatz (Order-nr. 43722000)*
- 9: Halterung (Order-nr. 42246000)
- 10: Anschlussschlauch (Order-nr. 42233000)
- 10.1: O-Ring (Order-nr. 0319100M)
- 11: Eckventil (Order-nr. 42235000)
- 12: Wasseranschluss (Order-nr. 42234000)
- 13: 2-Mengen-Ablaufventil AV1 (Order-nr. 42320000)
- 13.1: Verlängerung für Überlaufrohr (Order-nr. 42313000)
- 13.2: Pneumatikschlauch (Order-nr. 42319000)
- 13.3: Dichtung (Order-nr. 42310000)
- 14: Ventilsitz für GD2 (Order-nr. 42315000)
- 15: Wandwinkel (Order-nr. 3855800M)
- 16: Abdeckplatte (Order-nr. 38505000)
- 16.1: Schraube (Order-nr. 6636200M)
- 16.2: Halterahmen (Order-nr. 43207000)
- 16.3: Befestigungssatz (Order-nr. 4308500M)*
- 16.4: Befestigungssatz (Order-nr. 4215800M)*
- 17: Schallschutz-Set (Order-nr. 37131000)

* Optional accessories