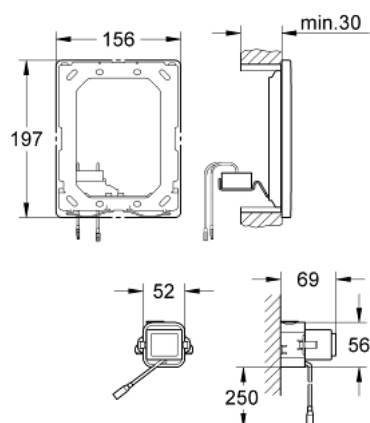


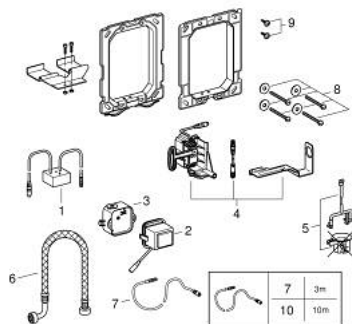
38 778 000 FUNK-ELEKTRONIK



PRODUKTBESCHREIBUNG

- für eine zusätzliche Abdeckplatte für manuelle Auslösung
- WC-Funk-Empfangsmodul 868,4 MHz
- für Stützklappgriffe mit Sender von Hewi, Keuco, Lehen, Normbau, Pressalit, Deubad, RUD, Emco, FRELU, FSB, Delabie, PSA, EWAR (Wagner Ewar), TECE, RehaGrip, Sam, Hergert, Fa. Provex
- für Spülkasten GD 2
- für Spülkasten 6 l
- Servomotor
- mit Trafo 100-230 V AC, 50-60 Hz, 6 V DC
- Spülmenge einstellbar
- Spülzeit einstellbar
- 72-h-Spülung aktivierbar
- mit Verlängerungskabel 3,00 m für die Verbindung zwischen Transformator und Elektronik

38 778 000 FUNK-ELEKTRONIK



ERSATZTEILE, Mai 2023 – now

- 1: Funkempfänger (Order-nr. 42336000)
- 2: Steck-Transformator (Order-nr. 42278000)
- 3: Trafo-Anschlussbox (Order-nr. 42279000)
- 4: Servomotor (Order-nr. 42612000)
- 5: Zugstange für Servomotor (Order-nr. 43306000)
- 6: Schlauch (Order-nr. 43307000)
- 7: Verlängerungskabel (Order-nr. 36221000)
- 8: Befestigungssatz (Order-nr. 4308500M)
- 9: Schraube (Order-nr. 6636200M)
- 10: Verlängerungskabel (Order-nr. 36222000)*

* Optional accessories