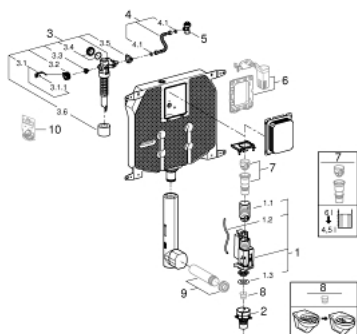


## 38 863 000 SPÜLKASTEN FÜR WC

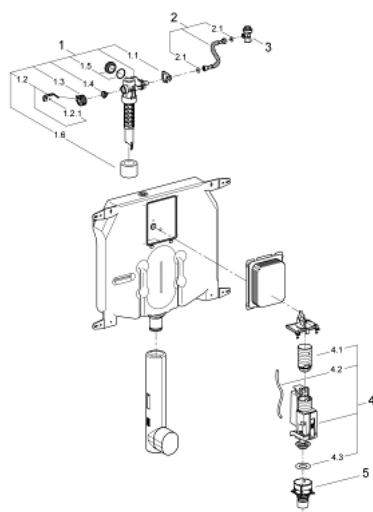


### ERSATZTEILE, Mai 2021 – now

- 1: 2-Mengen-Ablaufventil AV1 (Order-nr. 42320000)
- 1.1: Verlängerung für Überlaufrohr (Order-nr. 42313000)
- 1.2: Pneumatikschlauch (Order-nr. 42319000)
- 1.3: Dichtung (Order-nr. 42310000)
- 2: Ventilsitz für GD2 (Order-nr. 42315000)
- 3: Füllventil, 1/2" (Order-nr. 43991000)
- 3.1: Ventillhalter (Order-nr. 43995000)
- 3.2: Hebel (Order-nr. 43734000)
- 3.2.1: Dichtung (Order-nr. 4377000M)
- 3.3: VENTILKOPF (Order-nr. 43536000)
- 3.4: Membrane (Order-nr. 4375800M)
- 3.5: Schraubkappe (Order-nr. 43735000)
- 3.6: Schwimmer (Order-nr. 4379100M)
- 4: Anschlussschlauch (Order-nr. 42233000)
- 4.1: O-Ring (Order-nr. 0319100M)
- 5: Eckventil (Order-nr. 42343000)
- 6: Umrüstset (Order-nr. 38796000)\*
- 7: 4,5 l Adapter für GD2 (Order-nr. 42333000)\*
- 8: Spülstromdrossel (Order-nr. 42300000)\*
- 9: WC-Zu- und Ablaufgarnitur (Order-nr. 37311K00)\*
- 10: Dichtungssatz (Order-nr. 43722000)\*

\* Optional accessories

## 38 863 000 SPÜLKASTEN FÜR WC



### ERSATZTEILE, Jänner 2006 – Mai 2021

- 1: Füllventil, 1/2" (Order-nr. 43991000)
- 1.1: Ventihalter (Order-nr. 43995000)
- 1.2: Hebel (Order-nr. 43734000)
- 1.2.1: Dichtung (Order-nr. 4377000M)
- 1.3: VENTILKOPF (Order-nr. 43536000)
- 1.4: Membrane (Order-nr. 4375800M)
- 1.5: Schraubkappe (Order-nr. 43735000)
- 1.6: Schwimmer (Order-nr. 4379100M)
- 2: Anschlussschlauch (Order-nr. 42233000)
- 2.1: O-Ring (Order-nr. 0319100M)
- 3: Eckventil (Order-nr. 42343000)
- 4: 2-Mengen-Ablaufventil AV1 (Order-nr. 42320000)
- 4.1: Verlängerung für Überlaufrohr (Order-nr. 42313000)
- 4.2: Pneumatikschlauch (Order-nr. 42319000)
- 4.3: Dichtung (Order-nr. 42310000)
- 5: Ventilsitz für Italien-Spülkasten (Order-nr. 42316000)