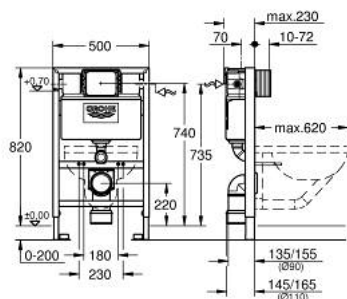


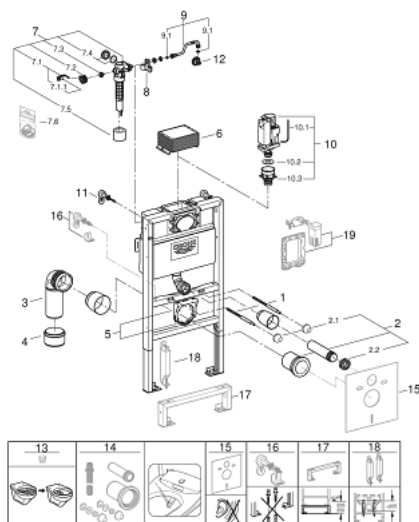
38 948 000 **RAPID SL 2-IN-1 SET FÜR WC, 0,82 M BAUHÖHE**

PRODUKTBESCHREIBUNG

- mit Spülkasten 6 - 9 l
- bestehend aus:
- Rapid SL Element für WC (38 526 000)
- Wandwinkel (38 558 00M)



38 948 000 **RAPID SL 2-IN-1 SET FÜR WC, 0,82 M BAUHÖHE**



ERSATZTEILE, November 2021 – now

- 1: Gewindebolzen (Order-nr. 4276400M)
- 2: WC-Zu- und Ablaufgarnitur (Order-nr. 37311K00)
- 2.1: Beckenbefestigung (Order-nr. 43511SH0)
- 2.2: Verbinder (Order-nr. 37119000)
- 3: PP-Ablaufbogen Ø 90 mm (Order-nr. 42327000)
- 4: Reduzierstück (Order-nr. 42242000)
- 5: Halterung für Ablaufbogen (Order-nr. 42243000)
- 6: Revisionsschacht für Spülkasten (Order-nr. 42326000)
- 7: Füllventil, 1/2" (Order-nr. 37095000)
- 7.1: Hebel (Order-nr. 43734000)
- 7.1.1: Dichtung (Order-nr. 4377000M)
- 7.2: VENTILKOPF (Order-nr. 43536000)
- 7.3: Membrane (Order-nr. 4375800M)
- 7.4: Schraubkappe (Order-nr. 43735000)
- 7.5: Schwimmer (Order-nr. 4379100M)
- 7.6: Dichtungssatz (Order-nr. 43722000)*
- 8: Halterung (Order-nr. 42195000)
- 9: UEBERLAUFSTUTZ. (Order-nr. 43325000)
- 9.1: O-Ring (Order-nr. 0319100M)
- 10: Ablaufventil AV1 komplett (Order-nr. 42314000)
- 10.1: Pneumatikschlauch (Order-nr. 42319000)
- 10.2: Dichtung (Order-nr. 42310000)
- 10.3: Ventilsitz für GD2 (Order-nr. 42315000)
- 11: Wandwinkel (Order-nr. 3855800M)
- 12: Wasseranschluss (Order-nr. 48561000)
- 13: Spülstromdrossel (Order-nr. 42300000)*
- 14: Nachrüst-/Umrüstset für Dusch-WCs Sensia Arena und IGS (Order-nr. 4089 9000)*
- 15: Schallschutz-Set (Order-nr. 37131000)*
- 16: Montagewinkel, flexibel platzierbar (Order-nr. 38733000)*
- 17: Verlängerung (Order-nr. 38629000)*
- 18: Abstützungsset für WCs (Order-nr. 38779000)*
- 19: Umrüstset (Order-nr. 38796000)*

* Optional accessories